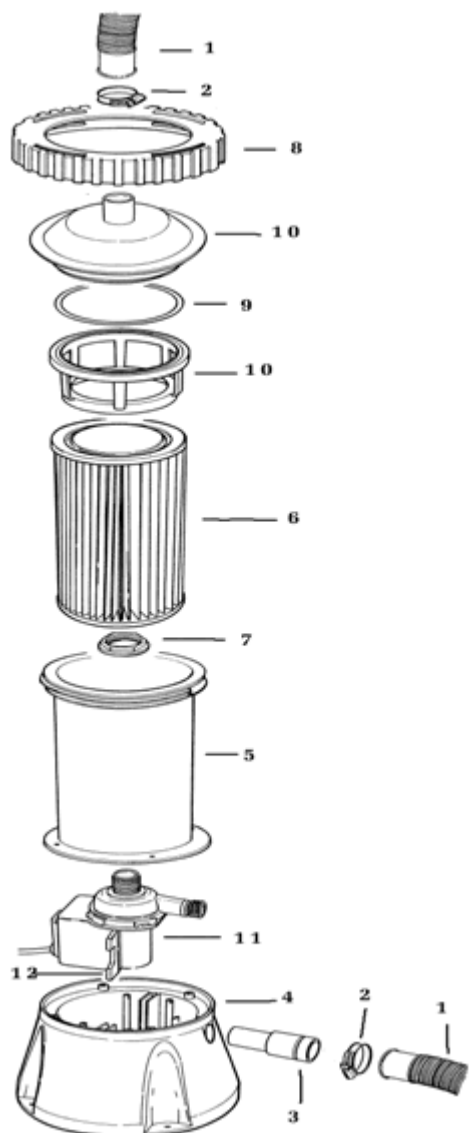
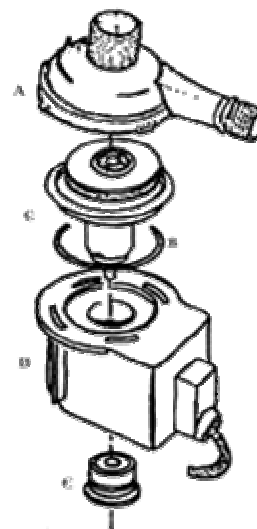


Renseanlegg PATRONFILTER, Art.nr. 3-0352



Reservedeler Patronfilter 4m3		
Ref	Pumpe 4000 liter/h	Benevnelse
A	XQ001I	Lokk
B	XR250I	O-Ring
C	XQ015B	Impeller
D	XQ010I	Motor
	A59S130504I	Komplett Pumpe
Ref	Hus - CF 4000	Benevnelse
1	XR350I	Slange ø32mm
2	XR358I	Slangeklemme
3	XR701I	Slangekobling
4	XR710I	Fundament
5	XR715I	Pumpehus
6	XR314E	Filterpatron
7	XR717I	Festebøssing
8	XR700I	Lokk
9	XR712I	O-Ring
10	XR705I	Toppløkk
11	A59S130504N	Pumpe
-	XR370S	Tilbehør



Fabrikat: SHOTT Modell: CF-4000

Følgende følger med i esken ved kjøp av nytt anlegg:

2 stk. ø32mm fleksible slanger 6-moduler a 80 cm. Hver 4.8m totalt.

2 stk. Innløp/utløp (returdyser) for utsparing i vegg ø50 mm. med 4 pakninger hver.

Maks veggtykkelse 5 mm. Tilkoplinger passer til ø32 og ø38mm. Gitter i utløp.

4 stk. Slangeklemmer i syrefast

NB! SIKKERHETSRISIKO - MÅ KUN TILKOPLES 230V NETT MED JORDFEILBRYTER.

Skal plasseres minimum 3.0 m fra bassenget

Ikke reparerbar kabel - Dersom nettleidingen blir skadet må enheten skrotes.

Bruker og montasjeanvisning for renseanlegg med patronfilter

- 1) Enkelt å installere, følg instruksjonene i manualen.
- 2) Monter renseanlegget utenfor bassenget med minst 3.0m avstand til bassenget. Den må tilkoples nett med jordfeilbryter (må ikke forveksles med jordfeilvarsler).
- 3) Bruk gjerne litt teflontape/gjengetape på tilkoplinger før slanger monteres.
- 4) Kan tilkoples basseng med skimmer og returdyse eller kun basseng med inn og utløpsdyser.
- 5) Filteret er tilkopledd en sentrifugal pumpe som sørger for at vannet sirkulerer gjennom filteret og renses.
- 6) Renseanlegget må plasseres tørt og på ett drenert lett tilgjengelig område med hensikt i å unngå overoppheting og skade.
- 7) Kontroller at filterets innløp er under vannspeilets høyde i bassenget. Vannet må nå filteret via naturlig fall.
- 8) Dersom pumpen går tørr – uten vann – så kan enheten skades og garantien bortfaller. VIKTIG! Denne pumpen er ikke selvsugende. Sjekk at det alltid er vann i begge tilkoplinger før pumpen påsettes spenning.
- 9) Fyll pumpen med vann før den startes opp. Bruk en hageslange som tilkoples skimmeren eller tilførselskoblingen og sett på vannet. Sett så på strømmen til pumpen og la dette gå til det ikke kommer mer luft ut av returutgangen. Demonter hageslangen og start opp igjen.
- 10) Dersom det fortsatt kommer bobler ut av filteret, snu filteret opp ned noen ganger med hensikt i å eliminere luften fra innsiden av filteret.
- 11) Pumpen skal primært kun benyttes når ingen bader i bassenget.
- 12) For å øke levetiden bør ikke pumpen gå mer enn 4 timer per gang med hvile på minst 2 timer. Jo høyere temperatur på vannet jo mindre bør pumpen gå.
- 13) Minste kravet til tiden pumpen skal gå = Basseng volum (m³) / 4m³ = timer
- 14) Filterpatronen må regelmessig rengjøres og renses.
Spyles med hageslange minst en gang per uke.
Renses med egnet renevæske minst en gang per måned.
Bytte filter minst en gang hver 3 måned.
- 15) Vinterlagring
Koble fra slanger og nettspenning
Demonter filter, rengjøres innvendig i huset og tørkes
Lagres tørt og frostfritt til neste sesong/bruk
- 16) Sørg for riktig klor-verdi eller verdi av aktivt oksygen og pH.
- 17) Ved mye algevekster og smuss må hele uniten kobles fra og renses før videre bruk. Algevekstene hindrer tilfredsstillende sirkulasjon av vannet og rensing. Bruk sjokk-klor til rengjøring i en bøtte. 1-4 stk 20 gr. tabletter på 10 liter vann. NB! Bruk hansker og vernebriller – meget aggressivt og tærende.
- 18) Dersom pumpen ikke starter så sjekk for smuss eller gjenstander i pumpen.
- 19) Dersom vannet ikke blir rent, sjekk verdiene i punkt 16, filterets tilstand eller øk rensesiden dersom dette er mulig.
- 20) Fortsatt problemer kontakt vår support telefon 48 10 44 44.

Sørg alltid for å ha ett ekstra patronfilter i reserve og gjerne renevæske!

Patronfilter, art nr. 1-0401

Rensevæske, art nr. 1-0094

Kjøpt dato: _____

Forhandler: _____

Adresse / Address

PartnerLine AS
Stalsbergveien 11
P.O.Box 75
N-3361 Geithus

Telefon / Telephone

+47 48 10 44 44
Telefax / Fax
+47 32 77 97 07

E-post / E-mail

post@partnerline.no
Hjemmeside / Homepage
www.partnerline.no

Bankgiro /

Banking account
Modum Sparebank1
Konto: 2270 14 97132

Foretaksregisteret /

Register of Business
Enterprises
NO 986302891 MVA