

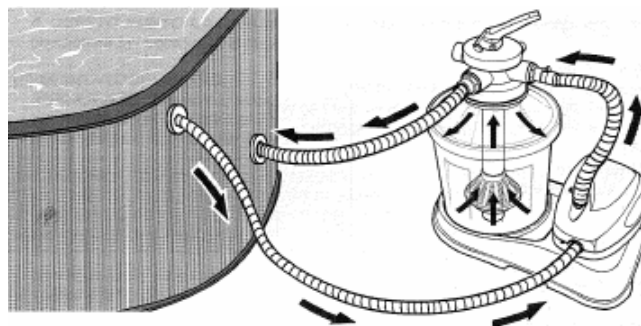
## RENSEANLEGG 0.375Hk Mini - Sandfilter

### Brukerhåndbok

Art. nr. 3-0301



NB! Viser pumpe uten forfilter



### Montering & bruk

#### **Advarsel:**

Dette filtreringssystemet er bare for svømmebassenger og stamper. Hvis du bruker pumpen og/eller filteret til andre gjøremål, eller hvis du ikke følger disse instruksjonene, kan det føre til alvorlige skader eller død på grunn av elektrisk støt, eksplosjon eller brann.

Bruk noen få minutter på å lese gjennom instruksjonene før du monterer filteret. Det gir deg full ytelse av filteret, og hjelper deg til å unngå unødvendige reparasjonskostnader som ikke dekkes av garantien.

#### **VELG ET STED VED SIDEN AV BASSENGET/STAMPEN, I HENHOLD TIL DISSE ANVISNINGENE**

1. Et tørt sted med god drenering. Plasser filteret på betongheller som ligger i vater.
2. Nær et sted du kan tømme sandfilteret.
3. Nær jordet og godkjent elektrisk uttak som ligger minst 3,5 meter fra basseng- eller stampveggen.  
**VIKTIG! Kursen skal være forsynt med jordfeilbryter**  
**Jordfeilvarsler er ikke tilstrekkelig**
4. Beskyttet mot direkte sollys.

---

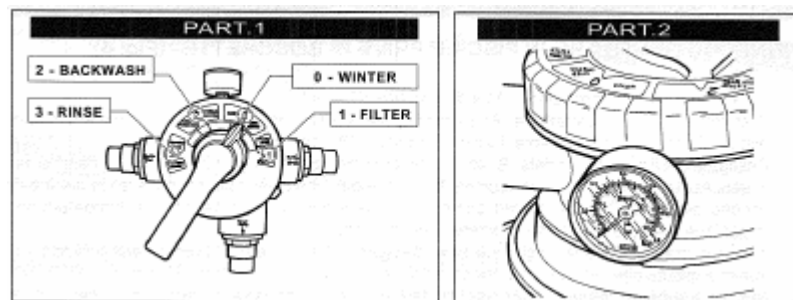
## RENSEANLEGG 0.375Hk Mini - Sandfilter

### **MONTERING**

Filteret er delvis montert på fabrikken. For å unngå skader under transport, er det flere deler som ikke er blitt montert på fabrikken.

1. Plasser filteret på ønsket sted like ved bassenget/stampen. Sett det på faste betongheller som ligger i vater. Sett filterfundamentet på hellene.
2. Sett fordeleren i tanken på plass i midten, styres med den runde plastkoppen som følger med.
3. Monter slangestusser, bruk teflontape.
4. Surr en bit teflontape (ligger i delposen) rundt gjengene på trykkmåleren og skru den på målerovergangen på tankdekselet.
5. Fyll tanken med ca 20 kg filtersand. Sanden må ikke komme ned i det nedre fordelerrøret. Røret dekkes med den medfølgende plastkoppen. Fjern koppen når du har fylt i sanden. Vær forsiktig så du ikke dytter fordelerrøret ut av posisjon. Sanden skal være ren og vasket av kisel, men en størrelse på mellom 0,49-0,8 millimeter med en enhetskoeffisient på maks 1.60.  
.49 mm US standard viddegradering: 16-50  
.80 mm US standard viddegradering: 12-30  
Vi anbefaler at du bruker "US SILICA MYSTIV WHITE" skarpkantet filtersand.
6. Tørk ren pakningen på tanken og monter på ventilhodet.
7. Stram til klammeret godt.
8. Koble slangen mellom pumpen og ventilhodet.
  - a) De andre to lengdene med slange går fra skimmeren/innløpsdysen til fronten på pumpen, og fra utløpshullet på ventilen til bassenget/stampen.

## RENSEANLEGG 0.375Hk Mini - Sandfilter



### **SLIK VIRKER TILBAKESPYLINGSVENTILEN**

1. **FILTER:** Brukes til vanlig funksjon under filtrering. Brukes også når du støvsuger bassenget/stampen når vannet ikke er spesielt skittent. Vannet strømmer nedover gjennom filteret og rengjort vann returneres til bassenget.
2. **BACKWASH:** Gir en tilbakespylingsstrøm (oppover) gjennom filteret. Dette spylor smuss ut fra filteret. Du må fjerne tilbakespylingspluggen før du skrur motoren over på backwash
3. **RINSE:** Vannet sirkulerer normale veien gjennom filteret og vannet passerer ut i backwash utgangen. Benyttes i 30 sekunder etter Backwash for å rense alt.
4. **WINTER:** Vinterstilling som sørger for at pakningene ikke står i klem

## RENSEANLEGG 0.375Hk Mini - Sandfilter

### **VIKTIG !**

**Ikke flytt på ventilhåndtaket eller prøv å endre stilling når motoren er i gang.**

### **STARTE FILTERET**

Fjern alle hetter.

Før du tar i bruk filteret første gang, bør du tilbakespyle sanden for å fjerne støv og andre fine partikler.

1. Pass på at motoren er skrudd av. Koble ledningen til jordet, godkjent uttak med jordfeilbryter. Sett tilbakespylingsventilen på BACKWASH og fjern pluggen.
2. Sett en slange på WASTE-tilkoblingen på ventilen , og hold den andre enden mot et egnet utslippsted.
3. Hvis du ikke bruker skimmer/innløpsdyse som er montert gjennom veggen, må du prime pumpen.
4. Åpne luftventilen på toppen av filteret (dersom denne har det) og skru på motoren. Når en kraftig vannstråle kommer ut av ventilen, lukker du raskt igjen.
5. La filteret kjøre en stund i tilbakespylingsposisjon inntil utløpsvannet er rent, dette tar vanligvis 2-3 minutter. Hvis du ikke tilbakespyler lenge nok til å rense sanden, vil vannet i bassenget bli skittent når du går til filtreringssirkulasjon.
6. Når vannet er rent, skrur du av motoren og flytter ventilhåndtaket til RINSE. Kjør så dette i ca 30 sekunder og stopp pumpen. Flytt så ventilhåndtaket til FILTER. Filteret er nå klart til rengjøring av bassenget.
7. Kontroller at alle klammere er strammet skikkelig og at det ikke lekker.

### **VIKTIG**

Hvis klammeret på tanken ikke sitter skikkelig fast, kan delene i filteret falle fra hverandre og forårsake alvorlige skader.

### **FILTRERING**

Åpne luftventilen for å ventilere tanken. Skru motoren på. Kontroller at ingen koblinger lekker. Filteret virker nå med vanlig filtreringssirkulasjon. Fortsett å filtrere inntil vannet er klart. Filtrer vannet jevnlig for å holde det rent og friskt. Helst hver uke. Ettersom smuss legger seg i filteret, reduseres gjennomstrømningen. Filteret er utstyrt med en trykkmåler. Når måleren har øket min. 10psi fra normal stilling (som vist første gang), mens filteret er i bruk, bør filteret tilbakespyles/renses. Se avsnittet om rensing av filteret.

### **LUFTING AV TANKEN**

For å sikre at filteret virker skikkelig, må du luften tanken (åpne luftventilen) for å slippe ut eventuell innestengt luft. Luft tanken jevnlig når du bruker filteret. Hvis store mengder luft kommer ut hver gang du lufter, kan det være en lekkasje i filtersystemet. Se avsnittet om feilsøking for reparasjonsveiledning.

### **RENSE SMUSS OG SILKURV (gjelder ikke alle modeller)**

Silkurven fanger opp og samler større biter, så som blader, kvister etc. Du må rengjøre den oftere enn sandfilteret. Smør o-ringene på silkurven ofte med syrefri vaselin, da blir dekslet lettere å skru.

Ref. Filtersystem\_Torrente-Mini-2005 Rev. Okt. 2005

Side 4 av 8

**Adresse / Address**  
PartnerLine AS  
Stalsbergveien 11  
P.O.Box 75  
N-3361 Geithus

**Telefon / Telephone**  
+47 48 10 44 44  
Telefax / Fax  
+47 32 77 97 07

**E-post / E-mail**  
post@partnerline.no  
**Hjemmeside /**  
**Homepage**  
www.partnerline.no

**Bankgiro /**  
**Banking account**  
Modum Sparebank1  
Konto: 2270 14 97132

**Foretaksregisteret /**  
**Register of Business**  
**Enterprises**  
NO 986302891MVA

## RENSEANLEGG 0.375Hk Mini - Sandfilter

1. Skru av motoren
2. Ta hettene (følger med skimmeren) på inntaksslangen fra skimmeret til filteret, og sett returslangen fra filteret til bassenget.
3. Fjern sil-lokket ved å trykke ned og skru. Filterkurven kommer ut samtidig. Klem kurven på siden og ta det ut av dekselet. Rengjør og sett det tilbake på plass. Pass på at ventilen på dekselet er helt lukket. Sett dekselet på igjen.
4. Fjern hettene.
5. Sett ventilhåndtaket på FILTER.
6. Åpne luftventilen og skru motoren på. Når vann renner ut av ventilen, lukker du den og starter filteret igjen.

### **RENSE FILTERET / TILBAKESPYLING**

1. Skru av motoren. Sett hettene på inntaksslangen fra skimmeren og returslangen til bassenget.
2. Fjern pluggen og sett slangen på tilbakespylingshullet på ventilen.
3. Rengjør grovsilen på pumpen (dersom den har dette).
4. Fjern hettene.
5. Sett ventilhåndtaket på BACKWASH og skru på motoren.
6. La filteret tilbakespyles inntil vannet er klart. (2-3 min.) Skru av motoren. Sett pluggen tilbake i ventilen.
7. Flytt ventilhåndtaket tilbake til FILTER, åpne lufteventilen, skru på motoren og start filteret igjen.

MERK: Det er vanlig at det kommer en liten støvsky ut i bassenget/stampen etter tilbakespyling.

### **STØVSUGE BASSENGET / STAMPEN**

1. Skru av motoren
2. Rens grovsilen (dersom den har dette)
3. For vanlig rens: sett ventilhåndtaket på FILTER, og skru motoren på.
4. Plasser støvsugeren (med slange) nedi bassenget. Hold enden av slangen mot utløpsrøret for å tvinge ut luft.
5. Mens enden av slangen fremdeles er under vannflaten, fester du den til skimmerinntaket/innløpsdysen. Før vannstøvsugeren med jevne, rolige bevegelser over bassengbunnen. MERK: ikke trykk for hardt mot hulkilen. Vannstøvsugerhodet kan lage små hull eller rifter i duken (dersom du har duk).
6. Når du er ferdig med rensingen, skru av motoren og tar vannstøvsugeren ut av bassenget/stampen.
7. Rengjør grovsilen.
8. Åpne lufteventilen for å lufte tanken. Skru motoren på og start filteret igjen.

## RENSEANLEGG 0.375Hk Mini - Sandfilter

### VINTERKLARGJØRING OG LAGRING AV FILTERET

1. Skru av motoren og trekk ut kontakten.
2. Fjern inntak- og utløpsslanger ved å løsne slangeklemmene.
3. Løsne klammeret og fjern filterdekselet forsiktig. Fjern dreneringsdekselet. Fjern sanden og rengjør tanken og rørene godt. MERK: en hageslange kan festes til dreneringsrøret om du ønsker det. NB! Sanden kan godt overlages opp til 5 år.
4. Kontroller at det ikke er sprekker i de innvendige rørene. Bytt ut slitte eller ødelagte deler. Sørg for at delene er rene og ikke tilstøppet av sand eller smuss.
5. Sett motoren opp-ned for å tømme pumpen for vann.
6. La alle delene tørke før du monterer dem igjen. Lagre alt utstyret på et lunt, tørt sted når det ikke er i bruk.
7. For vinterklargjøring: Sett ventilhåndtaket mellom to stillinger. Dette letter trykket på den indre ventilpakningen og forlenger dens levetid.

### **ADVARSEL !**

**Filteret må repareres av elektriker dersom det oppstår elektriske feil. Hvis det ikke gjøres riktig, kan det oppstå fare for skader eller alvorlige elektriske støt.**

### BRUK OM VINTEREN

Dersom du skal benytte renseanlegget i vinterperioden som for eksempel til stamp så må det hele tiden være sirkulasjon med vedlikeholdsvarme eller sirkulasjon med saltholdig vannblanding, ca 0.2-0.4% salt. (2-4 kg. salt per 1000 liter vann)  
Ellers vil systemet kunne fryse og ødelegges.  
NB! Saltet vil også bidra til mindre bruk av kjemikalier.

### HØY TEMPERATUR

Filtersystemet er ikke beregnet for temperaturer over 38°C over lengre tid, i så fall vil levetiden reduseres og garantien innskrenkes etter skjønn.

### RENSETIDEN

Generell kjørerregel på private anlegg er at bassengets/stampens totale vannmengde skal passere filteret minst 4 ganger per døgn.

Eks. Vannmengde 5000 liter

Filterkapasitet: 2400 Liter per time

Min. driftstid per døgn =  $5000 \times 4 / 2400 = 8.3$  timer

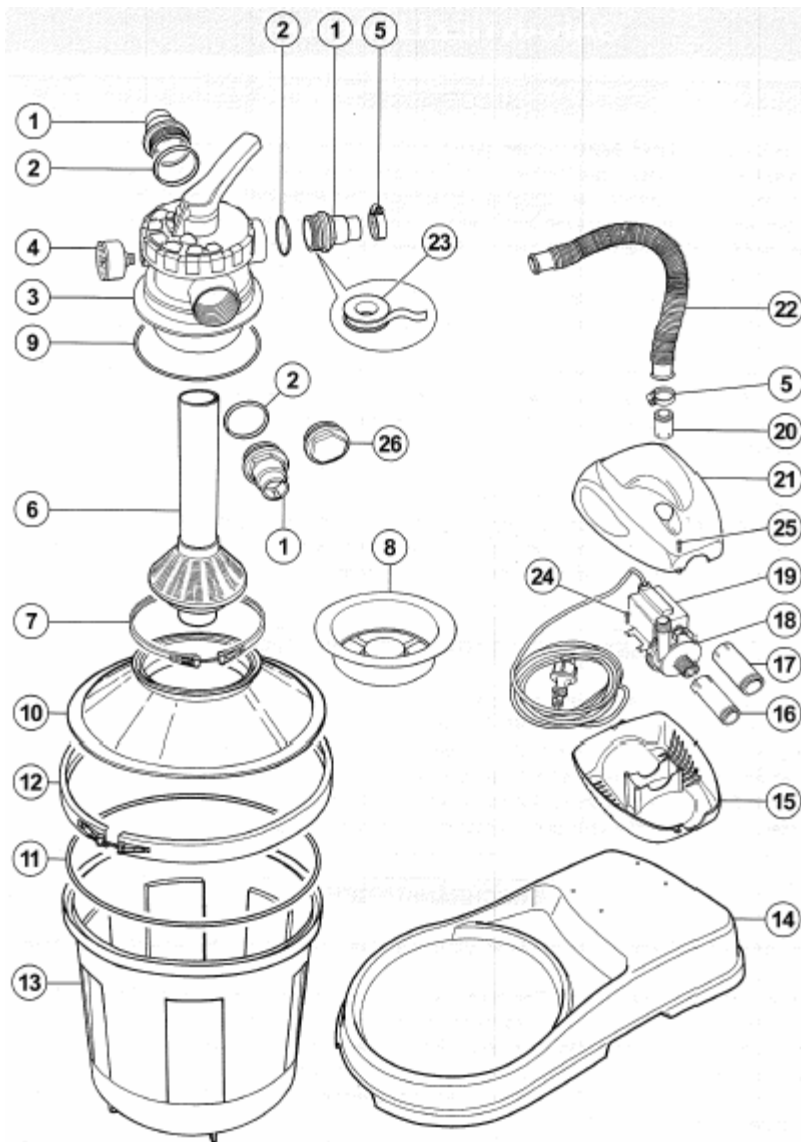
Ved kaldere vann (<20°C) kan tiden reduseres og ved varmere vann (>20°C) skal den økes.

## RENSEANLEGG 0.375Hk Mini - Sandfilter

PROBLEM	MULIG ÅRSAK	MULIG LØSNING
Motoren starter ikke	a) ikke tilkoblet strøm b) Krets Bryter er slått av  c) Lav nettspenning  d) Pumpen er stoppet e) Feil med motoren	a) Filteret må kobles til jordet uttak med jordefeilbryter b) Slå på krets bryteren. Hvis den skrur av igjen, kan det være feil på det elektriske systemet. Ikke bruk bassenget. Skru av krets bryteren og få en elektriker til å reparere feilen. c) Kontroller spenningen, den skal være 220-240volt. Skjøteledning skal ikke brukes d) Skru av strømmen og reparer pumpen. e) Få en elektriker til å reparere motoren.
Filteret renser ikke bassenget	a) Feil klornivå b) Feil type sand c) Sanden er full av kalk d) Vannet er svært skittent e) Filter og/eller filterkurv hindrer gjennomstrømming f) Sprekker i indre rør.	a) Juster klor og pH-nivåer b) Bytt til riktig sand c) Bytt sand, rett opp pH-nivået d) Bruk filteret i lengre perioder  e) Rengjør filterkurven i skimmeren og grovsilen i tilbakespylingsfilteret. f) Se om det er sprekker i rørene
Filteret pumper ikke vann, eller strømmen er liten	a) Pumpen er ikke skikkelig primet b) Inntaket er tilstoppet, utløpet er tilstoppet. c) Luftlekkasje på inntaksslangen d) Sandbunnen er tilstoppet.	a) Gjenta priming og pass på at vannstanden i bassenget er korrekt. b) Rengjør alle filterkurvene, se etter tilstopping i slangene. c) Stram slangeklemmene, kontroller om slangen er skadet. Kontroller vanndybden. d) Tilbakespyl filteret.
Korte Filtersykluser (tid mellom rensing)	a) Filteret er ikke skikkelig rent etter tilbakspyling. b) Feil klor- eller pH-nivå  c) Svært skittent basseng  d) Mye algevekst i bassenget.	a) Kontroller tilbakespylingsvannet for å se at smuss er vasket ut. Pass på at tilbakespylingsstrømmen ikke hindres. b) Juster klornivået til mellom 1,0 og 3,0. Juster pH-nivået til mellom 7,2 og 7,8. c) Tilbakespyl filteret oftere. Syklusen blir lengre når vannet blir renere. d) Fjern algeveksten.
Motor skurs av og på eller går varm	a) Lav strømforsyning b) Dårlig motorkjøling c) Pumpeimpelleren sitter fast	a) kontroller strømforsyningen. Skjøteledninger må ikke brukes. b) Fjern tilstoppingen av luftslanger til motordekselet. Bruk filter om kvelden. c) Fjern fronten av pumpen og se om det ligger smuss der.
For mye luft fra utløpet	a) Lav vanndybde b) luftlekkasje på inntaksslangen c) Sprekker i eller ødelagte deler	a) fyll bassenget til riktig nivå. Rengjør alle filterkurvene. b) Stram slangeklemmene. Kontroller at ikke slangen er skadet. c) Kontroller alle plastdeler, og bytt ut skadede deler.

## RENSEANLEGG 0.375Hk Mini - Sandfilter

### Reservedeleliste



Ref. Filtersystem\_Torrente-Mini-2005 Rev. Okt. 2005

Side 8 av 8

**Adresse / Address**  
PartnerLine AS  
Stalsbergveien 11  
P.O.Box 75  
N-3361 Geithus

**Telefon / Telephone**  
+47 48 10 44 44  
Telefax / Fax  
+47 32 77 97 07

**E-post / E-mail**  
post@partnerline.no  
**Hjemmeside /**  
**Homepage**  
www.partnerline.no

**Bankgiro /**  
**Banking account**  
Modum Sparebank1  
Konto: 2270 14 97132

**Foretaksregisteret /**  
**Register of Business**  
**Enterprises**  
NO 986302891MVA