



BWT Manager Connect

BWT-EKSPERTISE FOR OPTIMAL VANNKVALITET



bwt.com

BWT MANAGER CONNECT | BWT MANAGER CONNECT DUO



BWT Manager Connect / BWT Manager Connect Duo

BWT Manager Connect regulerer både pH- og klor-konsentrasjon.

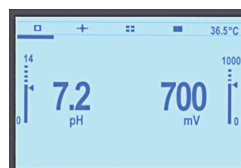
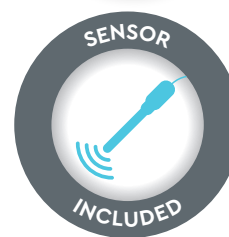
Den fås i to utgaver: en enkelt doseringspumpeenhet som kan brukes til å regulere enten pH eller ORP, og en Duo-versjon (med to doseringspumper) som kan regulere begge parametre samtidig.

Den store, digitale skjermen viser de målte verdiene i sanntid. Velg fra en liste over språk. Informasjonen kan også avleses eksternt via BWT Home-appen.

Enheten er forhåndskablet og utstyrt med utvendige hurtigkoblinger, installasjonen går raskt og enkelt og det er ikke nødvendig å åpne enheten. Produktets lekkasjetetthet er garantert.



BWT-startside



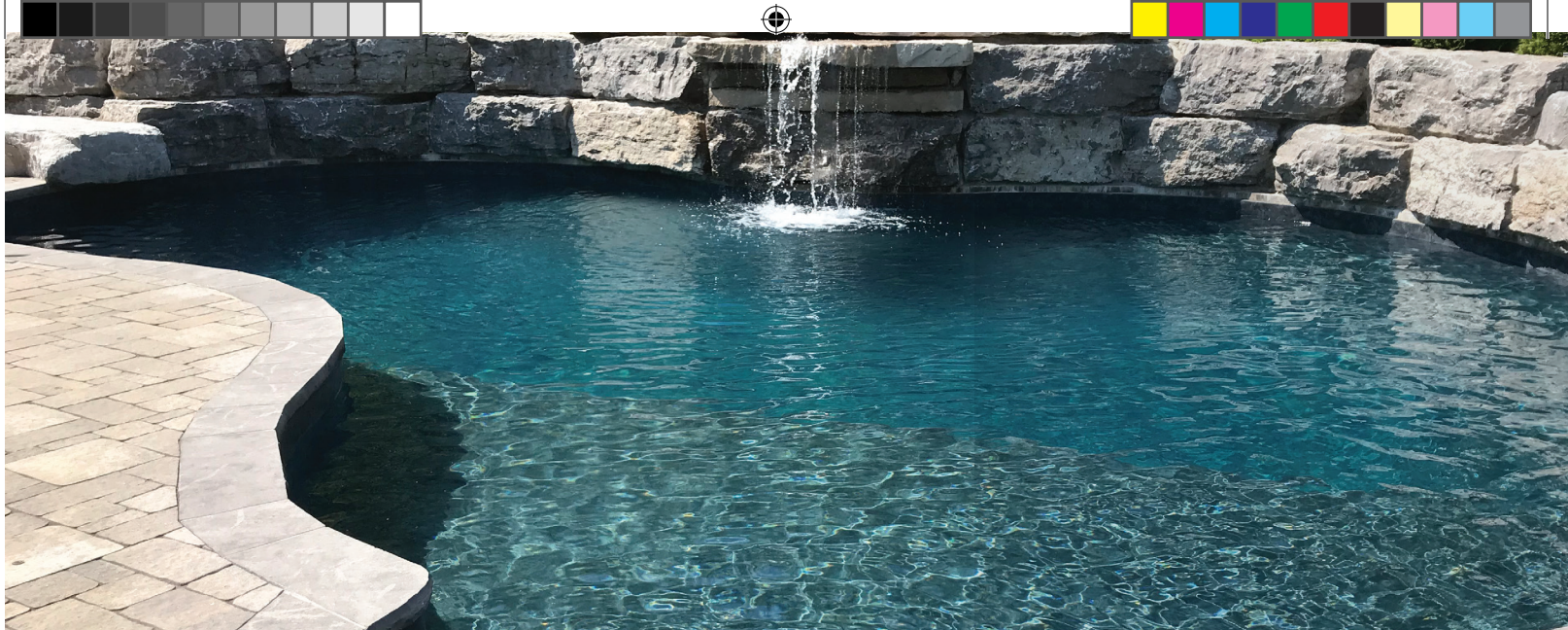
Stor skjerm

Enkel avlesning og bruk takket være det store digitale displayet på enheten. Kan også avleses via BWT Home-appen på en smartenhet.



Hurtigmontering lekkasjetette koblinger

Alle koblinger for installasjon av enheten befinner seg på utsiden.



Produktfordeler



- 1 ■ Forenklet vedlikehold:** En enkel tilgang til slangen takket være en effektiv og enkel sikkerhetsmekanisme: Skyv ganske enkelt en flat skrutrekker inn i sporet for å åpne dekslet. Dekselet kobles på igjen ved lukking uten behov for verktøy.
- 2 ■ Enkel installasjon og bruk:** Alle koblinger som kreves for installasjon, befinner seg på utsiden av enheten. Det er ikke nødvendig å åpne BWT Manager Connect, så det er ingen risiko for lekkasjer.
- 3 ■ Sikkerhet:** Apparatet har overdoserings- og overskridelsesalarmer som vil stoppe innsprøyting av produktet hvis verdiene som avleses, stiger over de forhåndsinnstilte grensene, men også ved hendelser som involverer sensoren eller sirkulasjon av vann.
- 4 ■ 3 rullers enhet:** For forbedret produkt doseringskonsistens og presisjon.



3 rullers
enhet!

BWT Manager Connect

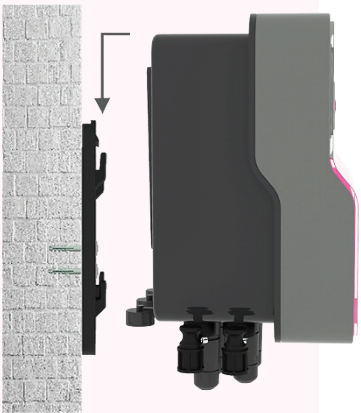
Tabellen nedenfor viser de tekniske dataene for hver modell og opplysninger om elementene som følger med enheten.



	pH+/-	ORP
BASSENGVOLUM	Innendørs: 5-130 m ³ Utendørs: 5-110 m ³	
STRØMNINGSKAPASITET	1,5 l/time ved 1,5 bar	
STRØMFORSYNING	230 VAC – 50/60 Hz – 20 W	
PUMPETYPE	Peristaltisk	
DRIFT	3 reguleringsmoduser: <ul style="list-style-type: none"> • Alt eller ingenting (med hysteresis) • Tidsur (driftsperioder og pauser stilt av brukeren) • Proporsjonal (ved å modulere varigheten av driftsperiodene og pausene i henhold til den målte verdiens avvik fra innstillingsverdien.)	
AV/PÅ-BRYTER	✓	✓
MÅL	Bredde 163 mm / Høyde 210 mm / horisontal dybde 130 mm	
VEKT	1,85 kg	
MÅLESKALA	0-14 pH	0-999 mV
MÅLEPRESIJSJON	±0,02 pH	±3 mV
OMGIVELSESTEMPERATUR	10-50 °C	
VISNING	Grafisk skjerm (128x128 poeng)	
KAPSLINGSGRAD	Kapslingsgrad IP65, klasse II elektrisk isolasjon	
OVERDOSERINGSALARM	✓	✓
OVERSKRIDELSEALARM	✓	✓
SLUTT PÅ TANK-ALARM	✓	✓
SENSOR INKLUDERT	<ul style="list-style-type: none"> • pH-sensor? • Enkeltkobling med 6 m kabel 	<ul style="list-style-type: none"> • ORP-sensor (platina) • Enkeltkobling med 6 m kabel
SUGESLANGE INKLUDERT	✓	✓
TILBEHØR INKLUDERT	<ul style="list-style-type: none"> • Installasjonssett • Kalibreringsløsninger • DN50 monteringsbrakett for sensor og innsprøytning av kjemikalier 	



Vegg- montering

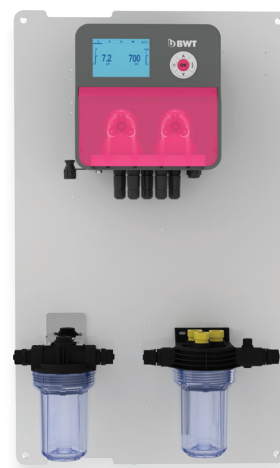
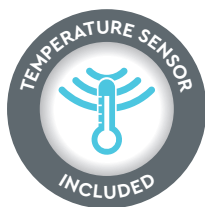


BWT Manager Connect kan enkelt festes til en vegg ved hjelp av monteringsbraketten og skruene som følger med enheten.

*Optimal
vannkvalitet*



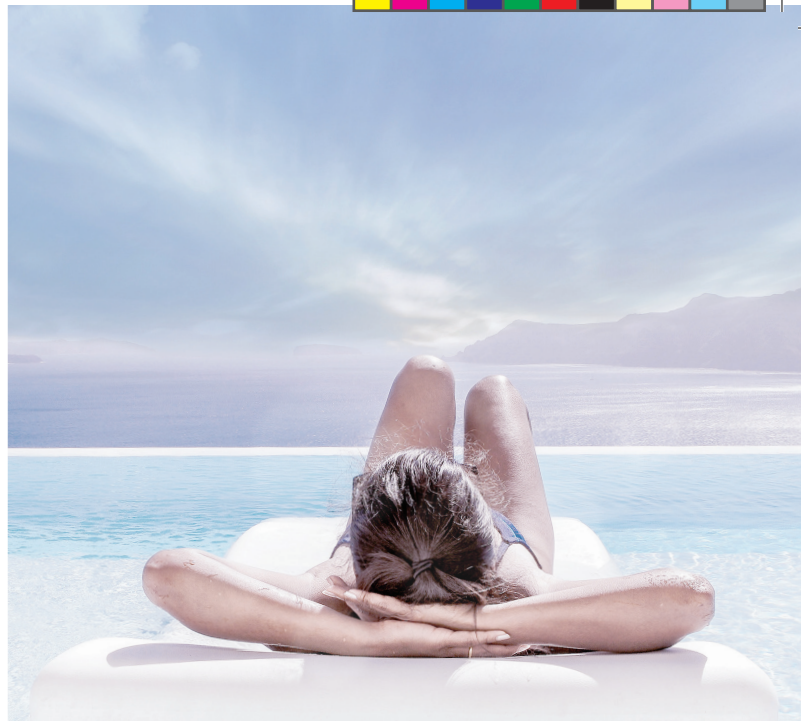
BWT Manager Connect Duo



Tabellen nedenfor viser de tekniske dataene for hver modell og opplysninger om elementene som følger med enheten.

	pH+/- og ORP Fritt montert eller panelmontert? (sensorhus inkludert)
BASSENGVOLUM	Innendørs: 5-130 m ³ Utendørs: 5-110 m ³
STRØMNINGSHASTIGHET	1,5 l/time ved 1,5 bar
STRØMFORSYNING	230 VAC - 50/60 Hz - 28 W
PUMPETYPE	Peristaltisk
DRIFT	3 reguleringsmoduser: <ul style="list-style-type: none"> • Alt eller ingenting (med hysteresis) • Tidsur (driftsperioder og pauser stilt av brukeren) • Proporsjonal (ved å modulere varigheten av driftsperiodene og pausene i henhold til den målte verdiens avvik fra innstillingsverdien.)
AV/PÅ-BRYTER	✓
MÅL	Bredde 210 mm / høyde 210 mm / horisontal dybde 130 mm
VEKT	3,5 kg
MÅLESKALA	0-14 pH 0-999 mV
MÅLEPREISJON	±0,02 pH ±3 mV
OMGIVELSESTEMPERATUR	10-50 °C
VISNING	Grafisk skjerm (128x128 poeng)
KAPSLINGSGRAD	Kapslingsgrad IP65, klasse II elektrisk isolasjon
OVERDOSERINGSALARM	✓
OVERSKRIDELSEALARM	✓
SLUTT PÅ TANK-ALARM	✓
SENSOR INKLUDERT	<ul style="list-style-type: none"> • pH- og ORP-sensorer – enkeltkobling med 6 m kabel • Temperatursensor
SUGESLANGE INKLUDERT	✓
TILBEHØR INKLUDERT	<ul style="list-style-type: none"> • Installasjonssett • Kalibreringsløsninger • DN50 monteringsbrakett for sensor og innsprøytning av kjemikalier

Apparat- funksjoner



BWT MANAGER CONNECT pH+ ELLER pH-

En pH-doseringspumpe justerer automatisk pH til en verdi som er forhåndsinnstilt av brukeren. For vann behandlet med klor (flytende klor, klorblokker eller elektrolyse av saltvann), anbefaler vi en pH mellom 7,0 og 7,4.

Apparatet kan injisere pH+ eller pH-. Vi anbefaler følgende produkter:

Kode	Beskrivelse
8860310	PH-minus-væske N.F., Aquaminus 10 L
8860320	PH-minus-væske N.F., Aquaminus 20 L
8860725	PH-pluss-væske, Aquaplus 20L



BWT MANAGER CONNECT REDOX

En ORP-doseringspumpe regulerer automatisk konsentrasjonen av klor i bassenget. Innstillingen i MV bør velges basert på ønsket klorkonsentrasjon i mg/l. Hvis du for eksempel ønsker å oppnå 0,9 mg/l klor i bassenget og enheten viser 660 mV når klorkonsentrasjonen i vannet er 0,9 mg/L, bør innstillingspunktet være 660 mV. Vi anbefaler å ikke overskride 750 mV.

Produktet vi anbefaler for bruk med denne enheten er:

Kode	Beskrivelse
8815120	Flytende klor 36° Private bassenger 20 l



BWT MANAGER CONNECT DUO pH/REDOX

Dobbel pH/ORP-regulering for å kontrollere både pH- og klorkonsentrasjonen i bassenget ved hjelp av én enkelt enhet. Produktanbefalingene er de samme som for enkeltpumpeenheter.



BWT
CHANGE
THE WORLD
sip by sip



Forhandlerstempel:

Ikke-kontraktmessig dokument. Tekniske data er kun angitt for informasjonsformål og kan endres uten forvarsel. Opphavsrettsbeskyttet. Ikke last denne i naturen. Utarbeidet av: BWT POOL-PRODUCTS (02/2023b)