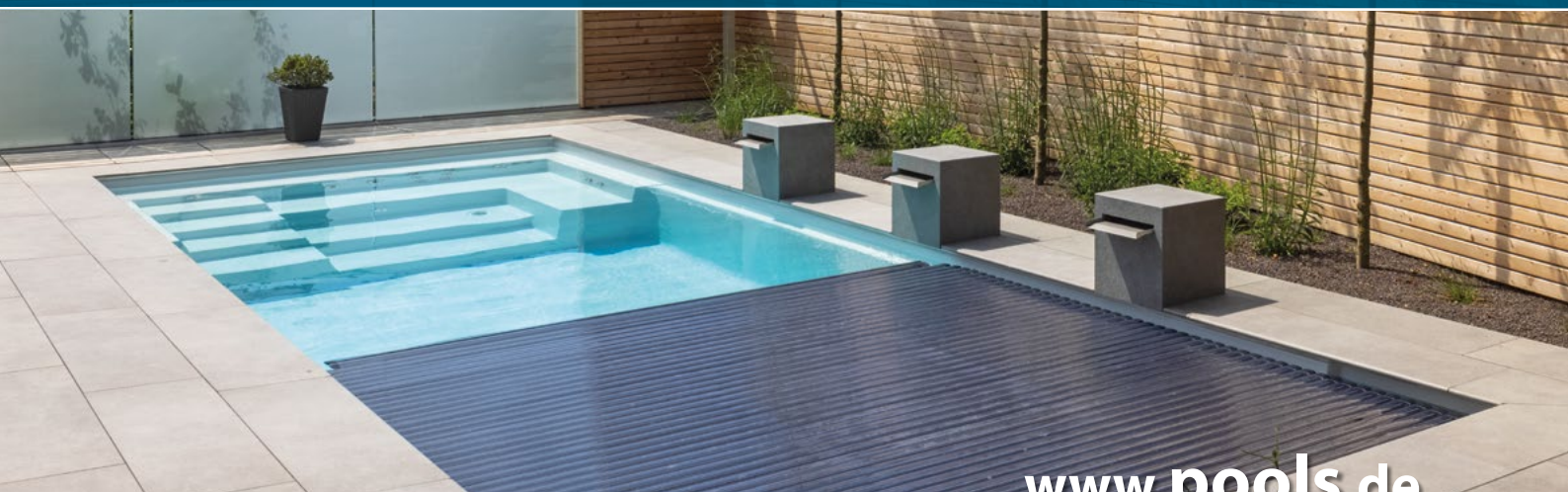


# EINZELTEIL-PREISLISTE 2024

Verkaufspreise in Euro inkl. 19% MwSt. • Gültig ab dem 01.02.2024 (bis auf Widerruf)

F E R T I G S C H W I M M B E C K E N



[www.pools.de](http://www.pools.de)

**RivieraPool**<sup>®</sup>  
FERTIGSCHWIMMBECKEN • WHIRLPOOLS

## **Geteilte Becken**

Skimmerbecken	Seite 3
Überlaufinnenbecken	Seite 4

## **Wandverstreibungen/Service/Reparatur-Sets**

Wandverstreibungen	Seite 5
Service	Seite 5
Reparatur-Sets	Seite 5

## **Riviera Anschlussbox Universal**

Seite 6

## **Zubehör**

Grundausstattung	Seite 7
Oberflächenreinigung	Seite 7
Zusatzausstattung	Seite 7
Ausstattungspaket „CLASSIC“ mit Edelstahlblenden	Seite 8
Ausstattungspaket Riviera Elements – „Acryl Black“	Seite 8
Ausstattungspaket Riviera Elements – „PVC White“	Seite 8
Optionale Ausstattung	Seite 9
PAR 56 und Halogen	Seite 9
Scheinwerfer Standard Classic mit Edelstahlblenden	Seite 10
Riviera Light (HT)	Seite 11
Riviera Light (EVA)	Seite 11

## **Strömungs- und Massageanlagen für die private Nutzung**

Seite 12

Gegenschwimmanlage Twinjet-Doppeldüsenanlage	Seite 13
Gegenschwimmanlage Trijet-Dreifachdüsenanlage	Seite 13
Gegenschwimmanlage Komfortjet-Turbinenanlage	Seite 14
EVAstream PRO + MAX	Seite 14
Integra Jet mit EVAstream PRO + MAX	Seite 14
Massageanlage Healthstream	Seite 15
Luftsprudelplatte/Luftsprudelsystem für Treppenanlagen	Seite 15

## **Rollladenschächte/Rollladenstäbe**

Rollladenschacht „Unterflur“/Sonnendeck	Seite 16
Rollladenabdeckung „Inline“	Seite 16
Rollladenschacht „Integra 2-13“	Seite 16
Rollladenschacht „WetLounge RS“	Seite 16
Rollladenschacht „Integra D•Lux“	Seite 17
Rollladennische für Skimmerbecken	Seite 17
Skimmer für Rollladennische	Seite 17
Aufrollvorrichtungen AWK	Seite 17
Rollladenstäbe	Seite 18

## **Unterbauschächte**

GSA-Unterbauschächte	Seite 20
GSA-Schacht PE	Seite 20
Universal-Unterbauschacht	Seite 20

## **Wasserspeicher/Haltestangen/Haltegriffe/Griffbügel/Bassin-Leiter**

Seite 21

## **Dekorfliesen/Randsteine**

Dekorfliesen aus Ezarri Glasmosaik	Seite 22
Beckenrandsteine aus Granit mit eckiger Nase	Seite 22
Verpackung	Seite 22



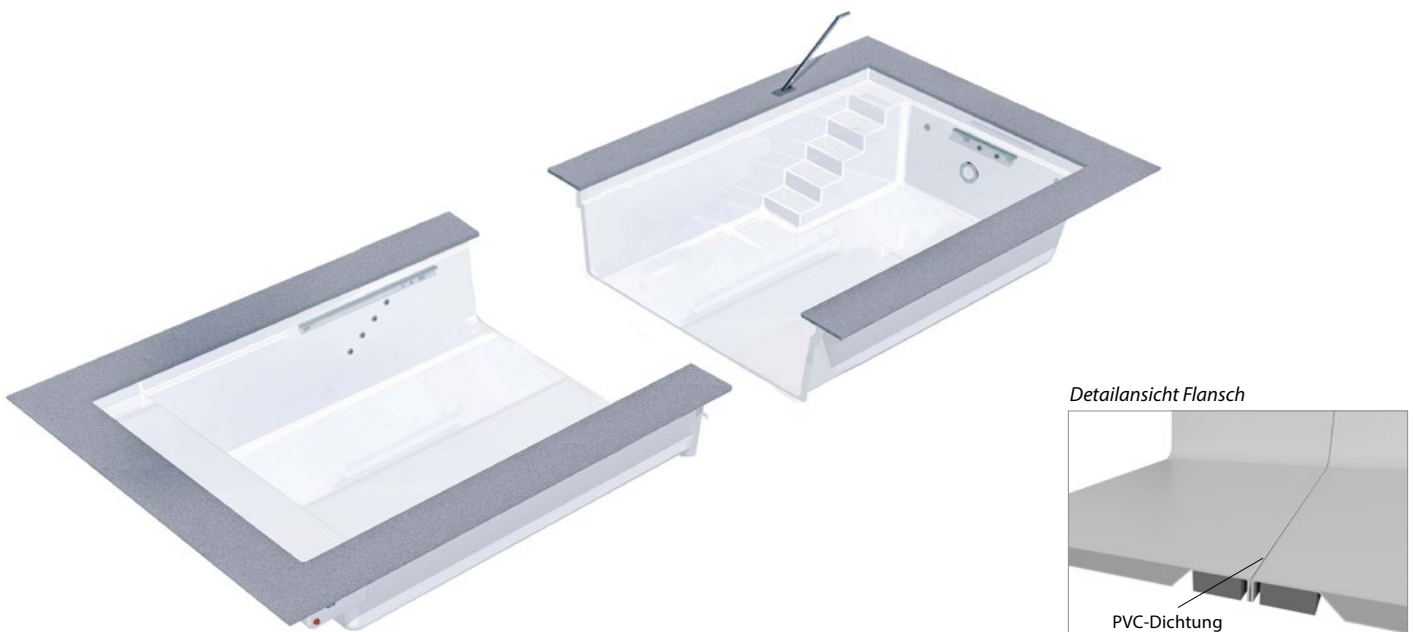
Aktives Mitglied in der  
Arbeitsgemeinschaft  
Verstärkte Kunststoffe -  
Technische Vereinigung e.V.  
(AVK-TV)

## GETEILTE SKIMMERBECKEN

Jeder RivieraPool kann auch als Großelemente mit Flansch geliefert werden. Die Flansche werden mit einer PVC-Dichtung miteinander verschraubt. Innerhalb des Beckens bleibt diese Flanschung sichtbar.

**Achtung:**

In Verbindung mit der Flanschung hat der Beckenboden eine Höhe von 7 cm, damit der Beckenboden flächenbündig bleibt und keine Aussparung in der Bodenplatte nötig ist. Der Schnitttrand des Beckens verbreitert sich ebenfalls um 3 cm.



### SKIMMERBECKEN

#### Querflansch inkl. Verschraubung im Werk

Inkl. Bodenverstärkung, Verschraubungsmaterial und Verschraubung der Beckenelemente im Werk.

N 3 600 030

**5.140,-**

Für alle Beckengrößen, pro Flanschung

(Nicht für Becken in der Farbe „Granite“)

#### Beckenverlängerung, um je 1 m

für Beckentyp **240**

A 9 092 996

**1.815,-**

für Beckentyp **320**

A 9 092 997

**2.085,-**

für Beckentyp **370**

A 9 092 998

**2.290,-**

**Hinweis:**

Die max. Beckenlänge bei einem Flansch beträgt 16 Meter.

## GETEILTE ÜBERLAUFRINNENBECKEN

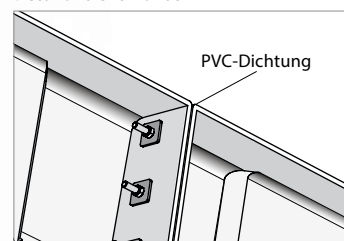
Jeder RivieraPool kann auch als Großelemente mit Flansch geliefert werden. Die Flansche werden mit einer PVC-Dichtung miteinander verschraubt. Innerhalb des Beckens bleibt diese Flanschung sichtbar.

### Achtung:

In Verbindung mit der Flanschung hat der Beckenboden eine Höhe von 7 cm, damit der Beckenboden flächenbündig bleibt und keine Aussparung in der Bodenplatte nötig ist. Der Schnitttrand des Beckens verbreitert sich ebenfalls um 3 cm.



Detailansicht Flansch



## ÜBERLAUFBECKEN

### **Querflansch inkl. Verschraubung im Werk**

Inkl. Bodenverstärkung, Verschraubungsmaterial und Verschraubung der Beckenelemente im Werk.  
Für alle Beckengrößen pro Flanschung

N 3 600 040

**6.080,-**

(Nicht für Becken in der Farbe „Granicite“)

### **Beckenverlängerung, um je 1 m**

Um je 1 m, inkl. Abdeckrost, Justierwehr, Fliese und Kleber

Für Beckentyp **370**

A 9 092 900

**3.130,-**

Fertigbausatz für Rinnenbecken mit Abdeckrost aus Kunststoff, pro lfd. m. Becken

A 2 401 002

**805,-**

Fertigbausatz für Rinnenbecken mit Steinüberdeckung, pro lfd. m. Becken

A 2 401 202

**885,-**

### **Hinweis:**

Die max. Beckenlänge bei einem Flansch beträgt 16 Meter.

Wandverstrebenen sind besonders vorteilhaft bei Hallenbädern, die zu Revisions- und Installationszwecken mit einem Beckenumgang gebaut werden.

## Wandverstrebenen

### Wandverstrebenen für Skimmerbecken

aus Stahl, fest in die Beckenwand eingearbeitet, pro m Beckenwand

A 2 400 109	<b>280,-</b>
-------------	--------------

### Lose Kastenstütze aus Stahl (verzinkt), für Skimmerbecken, selbsttragend.

Montage und Montagematerial bauseits, pro m Beckenwand

A 2 400 130	<b>720,-</b>
-------------	--------------

### Kastenstütze aus Stahl (verzinkt), für Skimmerbecken, selbsttragend, werkseitig anlamiert.

Befestigung auf der Bodenplatte und Befestigungsmaterial bauseits, pro m Beckenwand

A 2 400 135	<b>850,-</b>
-------------	--------------

### Wandverstrebenen für Schwimmbecken mit Überlaufrinne

aus Stahl, verzinkt, Montage und Montagematerial bauseits, pro m Beckenwand

A 2 400 107	<b>720,-</b>
-------------	--------------

### Wandverstrebenen für Schwimmbecken mit Überlaufrinne

aus Stahl, verzinkt, werkseitig fest anlamiert, Befestigung auf der Bodenplatte und Befestigungsmaterial bauseits, pro m Beckenwand (nicht für geteilte Becken)

A 2 400 111	<b>850,-</b>
-------------	--------------

Achtung: Transportkosten

**Preis auf Anfrage**

## Service

Beckenausschnitte für RivieraPool-Einbauteile		<b>kostenlos</b>
Beckenausschnitt für Fremdeinbauteile größer als Ø76 mm, oder eckig bis max. 0,32 m <sup>2</sup> bzw. 400 x 800 mm	N 3 600 001	<b>225,-</b>
Stirnseite des Beckens verstärkt zum bauseitigen Einbau einer Gegenschwimmanlage ( <b>kein Ausschnitt</b> )	N SBZ00350200	<b>785,-</b>
Bohrung für Fremddüsen oder Ansaugung, von Ø50 mm bis Ø76 mm	N 3 600 002	<b>105,-</b>
Schaumausparung (für verspätete Anbringung nach Auftragserteilung)	N 3 600 003	<b>235,-</b>
Beckentransport ab deutscher Grenze für Classic 370, pro km	N 3 600 004	<b>5,20</b>
Verladekosten für Beckenaufladung bei Fremdspeditionen	N 3 600 020	<b>730,-</b>
Für Transporte in die Schweiz zusätzlich pauschal für Verkehrsabgaben	N 9 214 000	<b>710,-</b>
Montagewagen, pro km	N 3 600 005	<b>1,50</b>
Werkstattwagen für Kunststoffarbeiten, pro km	N 3 600 009	<b>2,20</b>
Monteurstunde ohne Spesen	N 3 600 006	<b>90,-</b>
Teleskopspreize für die Beckenmontage, pro Stück	N SBZ 00430150	<b>129,-</b>

## Reparatur-Sets

<b>Reparatur-Set, klein</b>	Farbe: Weiß	N 6 470 210	<b>87,-</b>
	Farbe: Meerblau	N 6 470 200	<b>87,-</b>
	Farbe: Papyrus	N 6 470 240	<b>87,-</b>
<b>Reparatur-Set, groß</b>	Farbe: Weiß	N 6 470 230	<b>115,-</b>
	Farbe: Meerblau	N 6 470 220	<b>115,-</b>
	Farbe: Papyrus	N 6 470 250	<b>115,-</b>



Anlamierte Wandverstrebenen (Abb. ähnlich)



Kastenstützen selbsttragend (Abb. ähnlich)



Wandverstrebenen für Rinnenbecken freitragend (Abb. ähnlich)

# Riviera Anschlussbox Universal

## Riviera Anschlussbox Universal

Wasserdichte Kabel-Anschlussbox mit Schraubdeckel, für den Erdeinbau unter dem Randstein. IP 68, inkl. 5 Verschraubungen mit 25 mm Klebemuffe, 2 Abzweigdosen und 1 Magic-Gel. Geeignet zur Aufnahme von Kabeln und Verbindungen, z. B. zum Anschluss von Scheinwerfern und Elektroanschlüssen für Rollläden usw.

A 3 539 100

260,-

### Zusätzlicher Anschlusssatz

Inkl. 5 Verschraubungen mit 25 mm Klebemuffe, 2 Abzweigdosen und 1 Magic-Gel.

A 3 539 105

95,-

### LED Streuscheibe

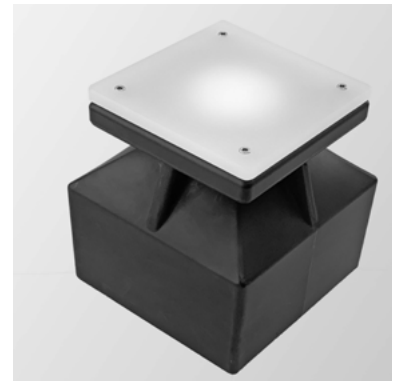
Wasserdicht und stabil, zur Durchleuchtung des oberen Deckels vorbereitet zum bauseitigen Einsatz von Leuchtmitteln.

A 3 539 120

135,-



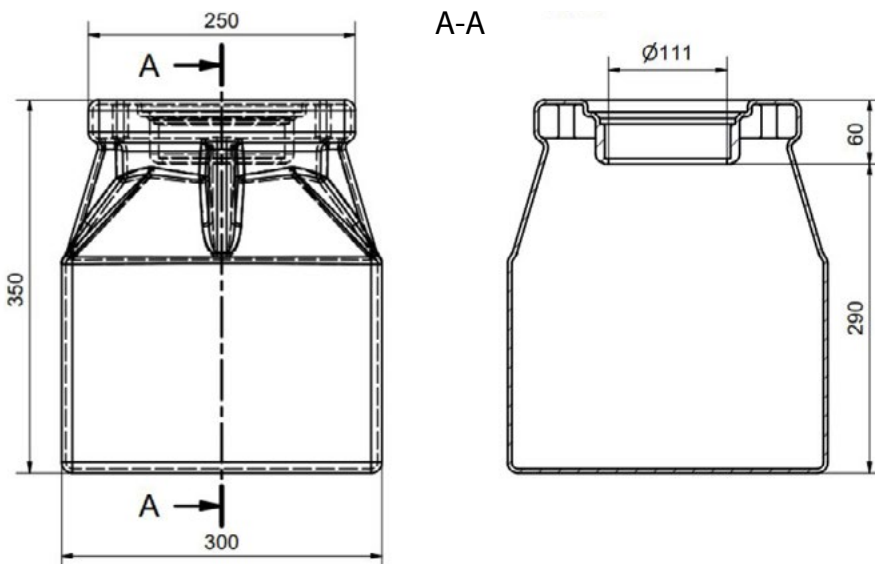
Riviera Anschlussbox Universal mit Zubehör



Anschlussbox mit LED-Streuscheibe

Diese Version macht aus der Anschlussbox auch noch eine dekorative und sehr stabile reversible Gartenbeleuchtung. Statt des roten Deckels kann eine stabile LED-Streuscheibe aus transluzentem Spezialmaterial mit integrierter Gummidichtung aufgeschraubt werden. Ein bauseits einzusetzendes Leuchtmittel (GU 10 Fassung oder marktübliche 12V Gartenbeleuchtung) kann individuell eingesetzt werden. Eine Kunststoffplatte mit zentrierter Bohrung zur individuellen Befestigung des Leuchtmittels liegt bei. Im unteren Teil der Box bleibt genügend Platz für Verschraubungen und Abzweigdosen. Durch das Maß von 25 x 25 cm lässt sich die Scheibe ideal in das Pflaster integrieren und gibt jederzeit den Zugang zu Leuchtmittel und darunterliegender Installation frei.

Hinweis: Das Leuchtmittel inkl. Fassung ist nicht im Lieferumfang enthalten und bauseits zu stellen.

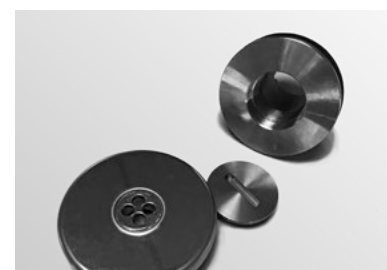


## Grundausrüstung

<b>Bodenablaufbogen</b> aus Rotguss, R 1 1/2" (nicht als Saugfitting zu verwenden)	B 3 510 000	<b>240,-</b>
<b>Steckverschluss-Stopfen zu Bodenablaufbogen</b> aus Edelstahl	B L 393 000	<b>69,-</b>
<b>Antiwirbeldeckel</b> , VA-polierter, passend für Ablaufmulde im RivieraPool	B 3 512 000	<b>175,-</b>
<b>Ansaugung BK R2" IG</b> , (Q <sub>max</sub> = 14,3 m <sup>3</sup> /h)*, Blende Ø 200 mm, VA-polierter	B 4 230 250	<b>440,-</b>
<b>Beckeneinläufe mit Kugeldüse</b> R 1 1/2", Ø 4 x 8 mm, (Q <sub>max</sub> = 3,6 m <sup>3</sup> /h)* VA-polierter Ø 8 mm, VA-polierter, (Q <sub>max</sub> = 0,7 m <sup>3</sup> /h)* Verschlussstopfen zur Düse	B 3 510 530 B 3 510 550 B 3 510 520	<b>195,-</b> <b>205,-</b> <b>42,-</b>
<b>Beckeneinlauf mit Lenkstrahldüse</b> R 1 1/2", Ø 26 mm, (Q <sub>max</sub> = 6,9 m <sup>3</sup> /h)* Verschlussstopfen zur Düse	B 3 510 400 B 3 510 470	<b>230,-</b> <b>42,-</b>
<b>Zusätzliche Bodenablaufmulde</b>	A 3 512 100	<b>350,-</b>



Bodenablaufbogen und Antiwirbeldeckel



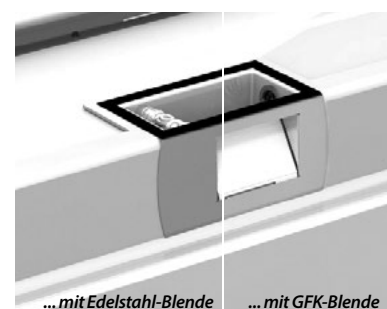
Beckeneinlauf 4-8 mm u. Verschlussstopfen

## Oberflächenreinigung

<b>Skimmer RG 126</b> , aus Rotguss, mit Siebkorb und NiSn-poliertem Deckel. Gerader Sauganschluss R 1 1/2", Überlauf R 1 1/2", Q = 8-10 m <sup>3</sup> /h	B 3 502 010	<b>1.320,-</b>
<b>Wanddurchführung</b> aus Rotguss für Fertigbecken	B 3 502 090	<b>630,-</b>
<b>Wasserstandsregler</b> , aus Rotguss, zur Montage am Skimmer RG 126, mit schwimmergesteuertem Feindosier- ventil sowie NiSn-poliertem Deckel	B 3 502 030	<b>570,-</b>
<b>Fliesenrahmen</b> für den Skimmerdeckel, NiSn-polierter	B 3 502 520	<b>170,-</b>
<b>Doppelfliesenrahmen</b> für die Deckel von Skimmer und Wasserstandsregler, NiSn-polierter	B 3 502 530	<b>280,-</b>
<b>Saugplatte (Skim vac)</b>	B 3 502 012	<b>66,-</b>
<b>GFK-Skimmer V15</b> (Ausführung 01.2015), mit Edelstahlblende und -wehr, Überlauf d50, inkl. Niveauregler Sauganschluss 2 1/2", Klebemuffe d63, Q = 8-12 m <sup>3</sup> /h	A 3 503 015	<b>1.100,-</b>



Skimmer RG 126, Niveauregler, Doppelfliesenrahmen



Skimmer aus GFK

Neu!

<b>GFK-Skimmer V15 mit GFK-Blende in Beckenfarbe</b> (Ausführung 01.2015), Überlauf d50, inkl. Niveauregler, Sauganschluss 2 1/2" AG mit Klebemuffe d60, Q=8-12 m <sup>3</sup> /h Papyrus (08), Weiß (03), Silbergrau (24)	A 3 503 015-..	<b>1.045,-</b>
---	----------------	----------------

Neu!

<b>GFK-Skimmer V24 in Beckenfarbe</b> GFK-Skimmer nach vorne entnehmbar, mit Spezial-Einbaufansch, Skim Vac und Mini-Niveaumentil, Q = 8-10 m <sup>3</sup> /h Papyrus (08), Weiß (03), Silbergrau (24)	A 3 503 017	<b>Lieferbar ab Mai 2024</b>
---	-------------	----------------------------------

<b>Skimmer Integra</b> , doppeltes Skimmerwehr, Sauganschluss 2", Klebemuffe d63, seitlich im Schacht eingebauter mechanischer Niveauregler 1/2" AG, inkl. Niveaureglerabdeckung und Sicherheitsüberlauf d50, Q = 8-12 m <sup>3</sup> /h	A 3 916 070	<b>1.100,-</b>
---	-------------	----------------

## Zusatzausrüstung

<b>Meßwasserentnahme</b> 2 Saugfittings 2" IG, Blende Ø 200 für je 14,3 m <sup>3</sup> /h*, VA-polierter	B 4 230 110	<b>880,-</b>
<b>Saugfitting für Bodenreiniger</b> VA-polierter	B 2 400 113	<b>335,-</b>



Skimmer Integra

\* Angaben entsprechend DIN 16 713 bei 0,5 m/sec

Neu!

## AUSSTATTUNGSPAKET „CLASSIC“ mit Edelstahlblenden

**GFK-Skimmer V15** (Ausf.: 01.2015), mit Edelstahlblende und Edelstahlwehr, poliert, inkl. Niveaugler, Sauganschluss: Ø63 mm Klebemuffe mit Bodensaugeranschluss, Q=8-10 m<sup>3</sup>/h mit Ø50 Überlauf, Standrohr (20 cm 50er PVC-Rohr) für Sicherheitsüberlauf, lose, zur bauseitigen Montage. Edelstahl-Skimmerkorb, 1,3 m selbstklebende Dichtung, 35 x 3, schwarz auf dem Skimmerrand aufgeklebt.

A 3 503 015

1.100,-



**Einlauf mit Blende**, Kugel 4 x 8 mm, V4A poliert, G 1 1/2" x 70 mm, Kontersatz (Qmax = 2,89 m<sup>3</sup>/h)

B 3 510 530

195,-



**Ansaugfitting-BK 2"**, Blende d200, poliert, haarfangsicher nach DIN 13451; Qmax = 14,3 m<sup>3</sup>/h  
Ansaugfitting mit Beruhigungskammer und Stehbolzen

B 4 230 250

440,-

**Antiwirbeldeckel**, V4A poliert, mit 4 Füßen, passend für die Ablaufmulde

B 3 512 000

175,-

Neu!

## AUSSTATTUNGSPAKET RIVIERA ELEMENTS – „Acryl Black“

**GFK-Skimmer**, Schwarz, fest anlamiert mit Skimmerblende aus Acryl, inkl. Niveaugler, Sauganschluss Ø63 mm Klebemuffe mit Bodensaugeranschluss, Q=8-10 m<sup>3</sup>/h mit Ø50 Überlauf, Standrohr (20 cm 50er PVC-Rohr) für Sicherheitsüberlauf, lose, zur bauseitigen Montage. Edelstahl-Skimmerkorb 1,3 m selbstklebende Dichtung, 35 x 3, schwarz auf dem Skimmerrand aufgeklebt.

A 3 503 015-20

1.100,-



**Einlaufdüse**, Blende mit 4 x Ø7,9 mm, Acryl Schwarz Grundelement PVC (Qmax=2,89 m<sup>3</sup>/h)

B 3 510 545

195,-

**Ansaugung 2" IG**, Blende Ø200 mm, Acryl Schwarz, Grundelement aus PVC, mit Beruhigungskammer - haarfangsicher nach DIN 13451; Qmax = 14,3 m<sup>3</sup>/h

B 4 230 265

440,-



**Antiwirbeldeckel**, Schwarz, passend für Ablaufmulde

B 3 512 020

175,-

Neu!

## RIVIERA ELEMENTS – „PVC White“

**GFK-Skimmer**, Weiß PVC, fest anlamiert mit Skimmerblende aus Acryl, inkl. Niveaugler, Sauganschluss Ø63 mm Klebemuffe mit Bodensaugeranschluss, Q=8-10m<sup>3</sup>/h mit Ø50 Überlauf, Standrohr (20 cm 50er PVC-Rohr) für Sicherheitsüberlauf, lose, zur bauseitigen Montage. Edelstahl-Skimmerkorb 1,3 m selbstklebende Dichtung, 35 x 3, schwarz auf dem Skimmerrand aufgeklebt.

A 3 503 015-25

1.100,-



**Einlaufdüse**, Blende mit 4 x Ø7,9 mm, Acryl Weiß, Grundelement PVC (Qmax=2,89 m<sup>3</sup>/h)

B 3 510 546

195,-

**Ansaugung 2" IG**, Blende Ø200mm, PVC Weiß, Grundelement aus PVC, mit Beruhigungskammer - haarfangsicher nach DIN 13451; Qmax = 14,3 m<sup>3</sup>/h

B 4 230 266

440,-

**Antiwirbeldeckel**, Weiß, passend für Ablaufmulde

B 3 512 030

175,-





# Zubehör

## Optionale Ausstattung

### Maritim-UWS-Einbaunische aus Rotguss

mit Stehbolzen und Konterflansch

A L 4 101 050 **530,-**

**28/4 er Power-LED-Einsatz**, 3.0, 24 V DC, Blende Edelstahl poliert, 5 m Silikonkabel, 2 x 1,5 mm<sup>2</sup>, **Warmweiß**

A 3 534 120 **2.020,-**

Dito **RGBW**

A 3 534 160 **2.315,-**

**16/4 er Power LED-Einsatz**, 3.0, 24 V DC, Blende Edelstahl poliert, 5 m Silikonkabel, 2 x 1,5 mm<sup>2</sup>, **Warmweiß**

A 3 534 220 **1.145,-**

Dito **RGBW**

A 3 534 260 **1.310,-**

**4/4 er Power-LED-Einsatz**, 3.0, 24 V DC, Blende Edelstahl poliert, 5 m Silikonkabel, **Warmweiß**

A 3 534 325 **1.025,-**

Dito **RGBW**

A 3 534 365 **1.055,-**

**Netzgerät** 100-277 V AC/24 V DC, 200 W für zwei 21er, vier 15er oder sechs 3er Power LED 2.0, monochrom

A 3 534 030 **830,-**

**Vorschaltgerät** 100-277 V AC/24 V DC, 200 W für zwei 21er, vier 15er oder sechs 3er Power LED 2.0, RGB

A 3 534 040 **1.425,-**

**Unterverteilung** für 24 V Power LED 2.0 für den Anschluss von mehr als vier Scheinwerfern

A 3 534 060 **165,-**

**Dimmer/Farbwechsler** 24 V/12 V, für LED/UWS (nur in Verbindung mit einem Netzgerät)

A 3 534 070 **580,-**

**Fernbedienung für Farblicht LED-Scheinwerfer**, bestehend aus: Handgerät, Funkempfängermodul inkl. Antenne und Anschlusskabel

A 3 534 050 **900,-**

## PAR 56 und Halogen

### Einbaunische aus Rotguss

mit Stehbolzen und Konterflansch

A L 4 101 050 **530,-**

**Maritim Scheinwerfereinsatz**, komplett mit Leuchte 300 W-12 V Blende V 4A poliert, 4,5 m Kabel

B L 4 130 020 **700,-**

### Kleinscheinwerfer 50 W-12 V

aus Rotguss, zur Treppenbeleuchtung, inkl. RG-Nische mit Stehbolzen und Blende V 4A, 4,5 m Kabel, Ø140 mm

B 3 201 000 **985,-**

### Kabelanschlussdose

aus Rotguss NiSn poliert

B 3 539 002 **245,-**

**Kabelanschlussdose** aus Kunststoff

B 3 539 003 **65,-**

## Magic Gel-Vergussmasse, 500 ml Flasche

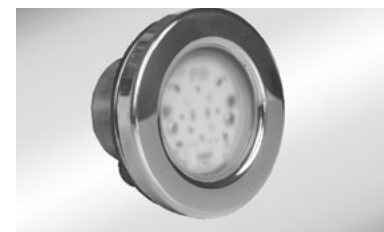
A L 910 155 **42,-**



28/4 er Power-LED



16/4 er Power-LED



4/4 er Power-LED



Fernbedienung Power-LED



Maritim-Scheinwerfersatz



Kleinscheinwerfer 50 W-12 V

## Scheinwerfer STANDARD CLASSIC mit Edelstahlblenden

### Einbaunische aus GFK, anlamiert

für Installation unter der Treppe

A SBZ 00 370 300 **530,-**

### HT-Mini SB-Scheinwerfernische, ø54 mm, komplett

A SBZ 00 370 855 **200,-**

### RG-Einbautopf für HT-Kleinscheinwerfer Ø100 mm, komplett

A SBZ 00 370 900 **415,-**

### Einbaunische aus Rotguss, mit Stehbolzen, Konterflansch und Adapter (für Ø170 mm in der Seitenwand)

A L 4 101 060 **530,-**

### LED-Scheinwerfer, 45 W, Warmweiß, 4500 lm, Ø170 mm mit Blende aus Edelstahl

A 3 531 400 **440,-**

### LED-Scheinwerfer, 40 W, RGB, 2000 lm, Ø170 mm mit Blende aus Edelstahl

A 3 531 410 **625,-**

### LED-Scheinwerfer, 7 W, Warmweiß, 700 lm, Ø100 mm mit Blende aus Edelstahl

A 3 531 440 **260,-**

### LED-Scheinwerfer, 6 W, RGB, 350 lm, Ø100 mm mit Blende aus Edelstahl

A 3 531 450 **365,-**

### HT-Mini Scheinwerfer, 10 m, 7W/12V AC, WW, Ø54 mm mit Edelstahlblende, poliert

A 3 531 420 **235,-**

### HT-Mini Scheinwerfer, 10 m, 5W/12V AC, RGB, DMX, Ø54 mm mit Edelstahlblende, poliert

A 3 531 430 **335,-**



Einbaunische aus PVC für Mini



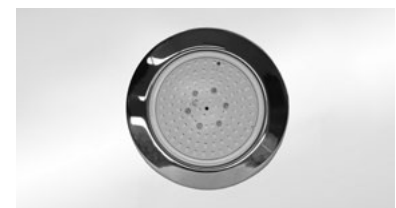
Einbaunische aus Rotguss



Einbaunische aus Rotguss



HT-LED-Scheinwerfer ø170 mm



HT-LED-Scheinwerfer ø100 mm



HT-Mini-LED-Scheinwerfer ø54 mm



Schaltkasten mit Fernbedienung

## Transformatoren für Ein/Aus-Funktion

nach VDE 0551, IP 64, Iso. Kl. E

Modell 50 VA

B 3 539 008 **195,-**

Modell 100 VA

B 3 539 009 **255,-**

Modell 150 VA

B 3 539 011 **275,-**

Modell 300 VA

B 3 539 010 **310,-**

Modell 600 VA

B 3 539 020 **385,-**

## Schaltkasten zum Anschluss eines bauseitigen Dimmers (für LED, Warmweiß)

Mit Netzteil 60 W

A 3 531 455 **725,-**

Mit Netzteil 120 W

A 3 531 457 **775,-**

Mit Netzteil 192 W

A 3 531 460 **810,-**

Mit Netzteil 320 W

A 3 531 465 **960,-**

Mit Netzteil 480 W

A 3 531 470 **1.105,-**

## Schaltkasten (192 W) mit Fernbedienung und DMX-Steuerung (für 1-4 Stck. UWS-RGB)

zur direkten Ansteuerung einer Lichtfarbe, Dimmer und diversen Farbspielen, Memoryfunktion und DMX-Controller, Bedienelement mit Wandhalter (Fernbedienung nicht wasserfest)

A 3 531 480 **955,-**

## Schaltkasten (480 W) mit Fernbedienung und DMX-Steuerung (für 1- 8 UWS-RGB)

zur direkten Ansteuerung einer Lichtfarbe, Dimmer und diversen Farbspielen, Memoryfunktion und DMX-Controller, Bedienelement mit Wandhalter (Fernbedienung nicht wasserfest)

A 3 531 490 **1.265,-**

## Splitter für DMX (Aufpreis)

Bei Verwendung von mehr als 6 Scheinwerfern oder in der Kombination von unterschiedlichen Scheinwerfergrößen ist der Splitter erforderlich. (ab Werk im Schaltkasten eingebaut)

A 3 531 500 **220,-**

Neu!

**RIVIERA Light (HT)**

**Scheinwerfernische, rechteckig**, anlamiert  
Für die Installation der UWS an den Stirn- und Becken-Längsseiten.

A SBZ 00 370 200 **530,-**

**Scheinwerfernische, halbrund**, anlamiert  
Für die Installation der UWS unter der Treppe

A SBZ 00 370 300 **530,-**

**Riviera Light R1**, Einsatz Warmweiß, 12V/45W/4500 lm  
Blende; Transluzent Ø250 mm,  
Blending: **Edelstahl**

A SBZ 01 100 405 **765,-**

**Schwarz**

A SBZ 01 100 406 **730,-**

**Zero** (ohne Blending)

A SBZ 01 100 407 **550,-**

**Riviera Light R1**, Einsatz RGB, 12V / 40W / 2000 lm  
Blende; Transluzent Ø250 mm,  
Blending: **Edelstahl**

A SBZ 01 100 410 **1.021,-**

**Schwarz**

A SBZ 01 100 411 **986,-**

**Zero** (ohne Blending)

A SBZ 01 100 412 **806,-**

**Riviera Light R2**, Einsatz Warmweiß, 12V / 7W / 700 lm  
Blende; Transluzent Ø180 mm

Blending: **Edelstahl**

A SBZ 01 100 425 **645,-**

**Schwarz**

A SBZ 01 100 426 **625,-**

**Zero** (ohne Blending)

A SBZ 01 100 427 **420,-**

**Riviera Light R2**, Einsatz RGB, 12V/6W/300 lm  
Blende; Transluzent Ø180mm,

Blending: **Edelstahl**

A SBZ 01 100 430 **750,-**

**Schwarz**

A SBZ 01 100 431 **730,-**

**Zero** (ohne Blending)

A SBZ 01 100 432 **525,-**

**RIVIERA Light (EVA)**

**Riviera Light R1 Einsatz RGB-W**, 12V/50W

Blende; Transluzent Ø250 mm, KNX-fähig

Blending: **Edelstahl**

A SBZ 01 100 505 **2.305,-**

**Schwarz**

A SBZ 01 100 506 **2.270,-**

**Zero** (ohne Blending)

A SBZ 01 100 507 **2.090,-**

**Riviera Light R2 Einsatz RGB-W**, 12V/25W

Blende; Transluzent Ø180 mm, KNX-fähig

Blending: **Edelstahl**

A SBZ 01 100 515 **1.735,-**

**Schwarz**

A SBZ 01 100 516 **1.715,-**

**Zero** (ohne Blending)

A SBZ 01 100 517 **1.510,-**

**Leuchtmittel EVA SUBAQUA – RGBWW**

mit 30 m Kabel, 12V/25W, KNX-fähig

LSP-SA25-MCWW-30 **782,-**

**Leuchtmittel EVA SUBAQUA – RGBWW**

mit 30 m Kabel, 12V/50W, KNX-fähig

LSP-SA50-MCWW-30 **1.224,-**

**Stromversorgung und Treiber (PCB)** im IP66-Gehäuse  
für Leuchtmittel EVA SUBAQUA 25W RGBWW

LPSU-SA25-RGBW **771,-**

**Stromversorgung und Treiber (PCB)** im IP66-Gehäuse  
für Leuchtmittel EVA SUBAQUA 50W RGBWW

LPSU-SA50-RGBW **1012,-**

**Fernbedienung** für RGBW LED PCB inkl. Netzteil  
im IP67-Gehäuse

LEVA-AA-74-RC **863,-**



Riviera Light R1 Edelstahl, ø250 mm



Riviera Light R1 Black, ø250 mm, RGB



Riviera Light ZERO R1, ø250 mm



Riviera Light R2 Edelstahl, ø180 mm



Riviera Light R2 Black, ø180 mm



Riviera Light R2 ZERO, ø180 mm

# Strömungs- und Massageanlagen für die private Nutzung



## Gegenstromanlagen

In den 80er Jahren schon hat RivieraPool Gegenschwimmanlagen entwickelt, die heute noch robust und dauerhaft laufen und für die tägliche Fitness sorgen.

Die **Twinjet** ist eine **Doppeldüsenanlage**, die Sie gegen einen breiten kraftvollen Wasserstrahl schwimmen lässt. Ein „must have“ für jeden Pool, denn damit wird Schwimmen endlos.

Die **Trijet-Anlagen** geben einen noch kraftvolleren dreifachen Strahl, gegen den man noch sportlicher schwimmt.

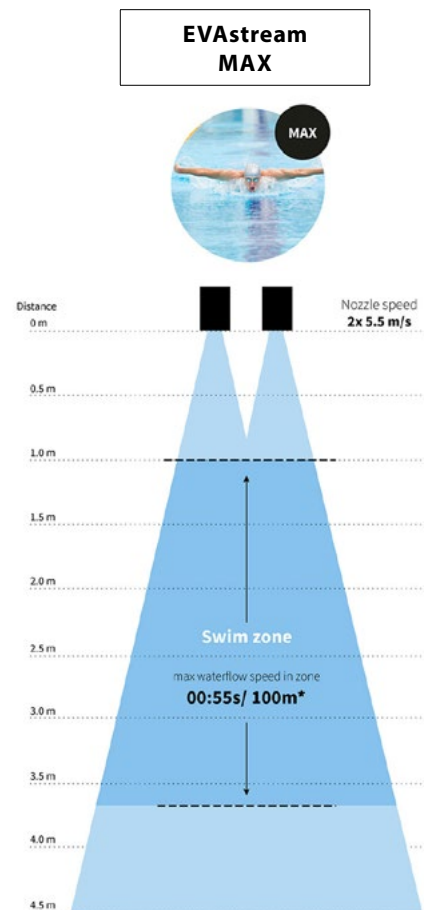
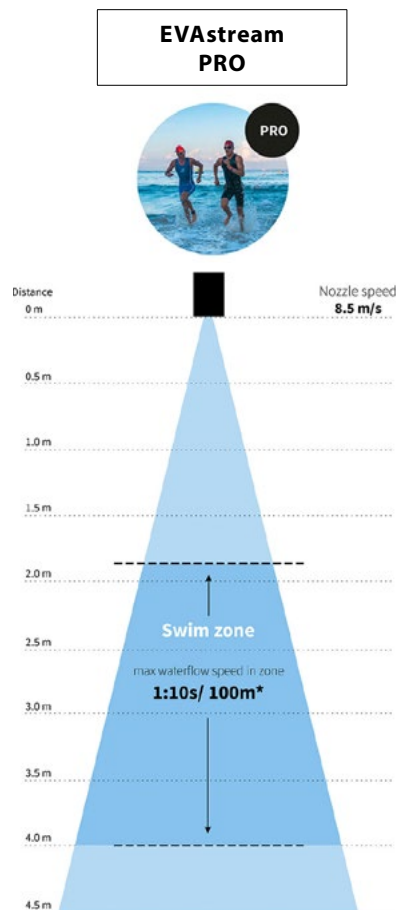
Eine neue Dimension bietet die **Komfortjet**, eine integrierte Gegenschwimmanlage, die eine breite naturnahe Strömung erzeugt. Ein breiter, souveräner Strom, der Ihre Kondition stärkt und festigt. Schwimmen, jeden Tag spürbar kräftiger, gegen bis zu 300 Liter bzw. 400 Liter pro Minute.

**Das Highlight für echte Sportler kommt mit der etablierten EVAstream.** Ein Markenprodukt, das eine Beschreibung erübrigt.

Für jede Zielgruppe finden Sie das entsprechende Produkt.

Neu!

	TWINJET	TRIJET	KOMFORTJET 300	KOMFORTJET 400	EVASTREAM PRO	EVASTREAM MAX
LEISTUNG	+	+++	++	+++	+++	+++++
KOMFORT	++	++	++++	++++	++++	+++++
Zielgruppe:	Dauerschwimmen	Sportschwimmen	Komfortschwimmen	Komfortschwimmen Plus	Sportschwimmen Plus	Profisport- und Athletik



## Gegenschwimmanlagen

### Twinjet – Doppeldüsenanlage, Frequenzsteuerung möglich

Bestehend aus:

**Für den Einbau im Rollladenschacht**  
**Armaturensatz inkl. Absperrschieber**

B 3 580 167 **3.585,-**

oder

**Für den Einbau im Beckenbereich nach DIN:**

**Armaturensatz nach DIN 16 713**, 2 x 2 1/2",  
Blende Ø350 mm, Qmax 52,7 m<sup>3</sup>/h

B 3 580 165 **4.655,-**

**Pumpensatz (blau)** 2,6 kW-400 V für Piezotaster  
inkl. Schaltkasten (6-10 A), Qmax ca. 60 m<sup>3</sup>/h

B 3 590 194 **4.205,-**

**Pumpensatz (blau)** 2,6 kW-400 V für Piezotaster  
inkl. Schaltkasten (6-10 A), Qmax ca. 60 m<sup>3</sup>/h,  
**inkl. Frequenzsteuerung**, 3-stufig schaltbar

B 3 591 015 **7.300,-**

**Pumpensatz** mit selbstansaugender Pumpe aus  
Kunststoff, NS 400, 400 V-3,4 kW, 400 V, passend zur  
Twinjet, inkl. Schaltkasten, (10-12A)

A 3 590 196 **3.685,-**

### Trijet – Dreifachdüsenanlage (für die Montage am Becken)

**Ausführung für Pumpensatz ohne Frequenzsteuerung** (Bedienung über 1 Piezotaster)

**Pumpensatz (blau)** 2,6 kW-400 V für Piezotaster,  
inkl. Schaltkasten (6-10 A), Qmax ca. 60 m<sup>3</sup>/h

B 3 591 010 **4.240,-**

**Armaturensatz inkl. Absperrschieber** zur Montage  
der Ansaugungen im Rollladenschacht

B 3 591 020 **4.850,-**

**Armaturensatz inkl. Absperrschieber** zur Montage  
im Beckenbereich nach DIN 16713, 2 x 2 1/2", Blende Ø350mm,  
Qmax 52,7 m<sup>3</sup>/h

B 3 591 030 **5.825,-**

**Ausführung für Pumpensatz mit Frequenzsteuerung** (Bedienung über 1 Piezotaster)

**Pumpensatz (blau) 2,6 kW** – 400V für Piezotaster  
Inkl. Schaltkasten (6-10A), Qmax ca. 60 m<sup>3</sup>/h  
**Inkl. Frequenzsteuerung**

B 3 591 015 **7.300,-**

**Armaturensatz inkl. Absperrschieber** zur Montage  
der Ansaugungen im Rollladenschacht

B 3 591 020 **4.850,-**

**Armaturensatz inkl. Absperrschieber** zur Montage im  
Beckenbereich nach DIN 16713, 2 x 2 1/2", Blende Ø350mm,  
Qmax 52,7 m<sup>3</sup>/h

B 3 591 030 **5.825,-**

### Trijet – Dreifachdüsenanlage (für die Montage bis max. 20 m Entfernung vom Becken)

**Ausführung für Pumpensatz ohne Frequenzsteuerung** (Bedienung über 1 Piezotaster)

**Pumpensatz (grün)** 4,0 kW – 400V für Piezotaster  
Inkl. Schaltkasten (10-12A), Qmax ca. 90 m<sup>3</sup>/h

B 3 5 91 110 **4.890,-**

**Armaturensatz inkl. Absperrschieber** zur Montage  
der Ansaugungen im Rollladenschacht

B 3 591 121 **6.245,-**

**Armaturensatz inkl. Absperrschieber** zur Montage  
der Ansaugungen im Beckenbereich nach DIN 16713  
3 x 2 1/2" Blende Ø350mm, Qmax 52,7m<sup>3</sup>/h

B 3 591 131 **7.560,-**

**Ausführung für Pumpensatz mit Frequenzsteuerung** (Bedienung über 3 Piezotaster)

**Pumpensatz (grün)** 4,0 kW – 400V für Piezotaster  
Inkl. Schaltkasten (10-12A), Qmax ca. 90 m<sup>3</sup>/h  
Inkl. Frequenzsteuerung.

B 35 91 115 **9.610,-**

**Armaturensatz inkl. Absperrschieber** zur Montage  
der Ansaugungen im Rollladenschacht

B 3 591 120 **7.515,-**

**Armaturensatz inkl. Absperrschieber** zur Montage  
der Ansaugungen im Beckenbereich nach DIN 16713  
3 x 2 1/2" Blende Ø350mm, Qmax 52,7 m<sup>3</sup>/h

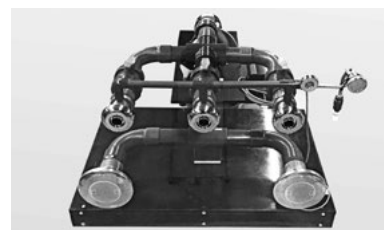
B 3 591 130 **9.020,-**



Twinjet-Doppeldüsenanlage



Unterwasser-Foto mit Strahl



Trijet-Dreifachdüsenanlage,  
Pumpensatz blau



Unterwasser-Foto mit Strahl



Trijet-Dreifachdüsenanlage,  
Pumpensatz grün



Unterwasser-Foto mit Strahl

# Strömungs- und Massageanlagen für die private Nutzung

## Komfortjet – Gegenschwimmanlage aus GFK, modernes Design

**Turbinenanlage**, Qmax ca. 300 m<sup>3</sup>/h, mehrstufige Leistungsregelung, Nennleistung: 1.200 Watt, Spannungsversorgung: 230 V/50 Hz, Stromaufnahme Steuerung: 8 A, Antriebsspannung: 30 VDC/38 A.

Inklusive Technikschaft und Schaltkasten

### Komplettanlage 300 m<sup>3</sup>

Farben: Weiß (0), Schwarz (5)

A 3 591 30. **15.950,-**

### Komplettanlage 400 m<sup>3</sup>

Farben: Weiß (0) oder Schwarz (5)

A 3 591 32. **18.550,-**

### Spotlight Paket, Warmweiß

Integrierte Beleuchtung nach vorn und seitlich, 2 x Ø170 mm, LED Warmweiß, inkl. Trafo

A 3 591 350 **1.155,-**

### Spotlight Paket, RGB

Integrierte Beleuchtung nach vorn und seitlich, 2 x Ø170 mm, LED Warmweiß, inkl. Trafo

A 3 591 360 **2.110,-**

### Verbindungskabel, blau (2-adrig), LIYY 2 x 25<sup>2</sup>

A L 6100-0025 **38,-**

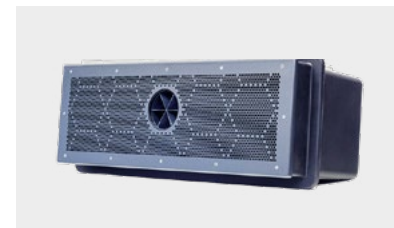


Komfortjet-Turbinenanlage

## EVAstream PRO

Dynamische Lichuanpassung nur in Verbindung mit RGB-W Beleuchtung. **1 Turbine** 2 kW / 350 m<sup>3</sup>/h / 8,5 m/s, Anschluss: 230 V / 9 A inkl. Netzteil, mit Steuerung für Piezotaster, Standardkabellänge: 5 m (3 x 1\* 16 mm<sup>2</sup>) Verlängerung: 3 x 1 x 25 mm<sup>2</sup>, max. Länge: 25 m

A 3 591 400 **18.800,-**



EVAstream PRO

## EVAstream MAX

Dynamische Lichuanpassung nur in Verbindung mit RGB-W Beleuchtung. **2 Turbinen** 2,4 kW (2 x 1,2 kW / 2 x 225 m<sup>3</sup>/h) inkl. Netzteil, mit Steuerung für Piezotaster, Anschluss: 230 V / 11A (2 x 5,5A) Standardkabellänge: 5 m (6 x 1\* 16 mm<sup>2</sup>) Verlängerung: 6 x 1 x 25 mm<sup>2</sup>, max. Länge: 25 m

A 3 591 410 **25.550,-**



EVAstream PRO

Neu!

## INTEGRA JET MIT EVAstream PRO

**1 Turbine** 2 kW / 350 m<sup>3</sup>/h / 8,5 m/s, Anschluss: 230 V / 9 A inkl. Netzteil, mit Steuerung für Piezotaster, Standardkabellänge: 5 m (3 x 1\* 16 mm<sup>2</sup>).

Verlängerung: 3 x 1 x 25 mm<sup>2</sup>, max. Länge: 25 m

Beckentyp **320**

A 3 591 500 **18.800,-**

Beckentyp **370**

A 3 591 510 **18.800,-**

## INTEGRA JET MIT EVAstream MAX

**2 Turbinen** 2,4 kW (2 x 1,2 kW / 2 x 225 m<sup>3</sup>/h) inkl. Netzteil, mit Steuerung für Piezotaster, Anschluss: 230 V / 11A (2 x 5,5A) Standardkabellänge: 5 m (6 x 1\* 16 mm<sup>2</sup>).

Verlängerung: 6 x 1 x 25 mm<sup>2</sup>, max. Länge: 25 m

Beckentyp **320**

A 3 591 535 **25.550,-**

Beckentyp **370**

A 3 591 525 **25.550,-**



Integra Jet EVAstream PRO

# Strömungs- und Massageanlagen für die private Nutzung

<b>Neu!</b>	<b>Nachrüstanlage „Integra Jet“ PRO</b> für bereits installierte Becken		
	Beckentyp <b>320</b>	A 3 591 610	<b>20.140,-</b>
	Beckentyp <b>370</b>	A 3 591 600	<b>20.755,-</b>
<b>Neu!</b>	<b>Nachrüstanlage „Integra Jet“ MAX</b> für bereits installierte Becken		
	Beckentyp <b>320</b>	A 3 591 625	<b>26.890,-</b>
	Beckentyp <b>370</b>	A 3 591 635	<b>27.500,-</b>
<b>Neu!</b>	<b>Spotlight Paket, Warmweiß</b>		
	Integrierte Beleuchtung nach vorn und seitlich, 2 x 45 W, LED Warmweiß, inkl. Trafo	A 3 591 350	<b>1.155,-</b>
<b>Neu!</b>	<b>Spotlight Paket, RGB</b>		
	Integrierte Beleuchtung nach vorn und seitlich, 2 x 40 W, LED Warmweiß, inkl. Schaltkasten und Fernbedienung	A 3 591 360	<b>2.110,-</b>
<b>Neu!</b>	<b>Dynamic Spotlight RGB-W für Integra Jet</b> Dynamische Lichtanpassung je nach Leistungsstufe.		
	Nur in Verbindung mit dem „Integra Jet“-Rollladenschacht. 1 x 50 W RGB-W inkl. Schaltkasten (nur über App steuerbar)	A 3 591 570	<b>2.400,-</b>



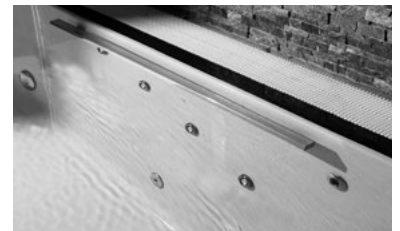
Integra Jet mit Spotlight



Dynamic Spotlight RGB-W

## Massageanlagen

<b>Healthstream 2-14</b>		
Anlage mit 2 Superjets, Qmax ca. 20 m <sup>3</sup> /h	B 3 595 115	<b>2.495,-</b>
<b>Armaturensatz</b> , inkl. Absperrschieber, für den Einbau im <b>Rollladenschacht</b>		
<b>Armaturensatz</b> mit Sicherheits-Ansaugfittings nach DIN 16 713 zur Installation im <b>Beckenbereich</b> , 2 x 2 1/2", Blende Ø280 mm, Qmax 31,9 m <sup>3</sup> /h	B 3 595 120	<b>3.155,-</b>
<b>Pumpensatz</b> 1,0-230 V, inkl. Schaltkasten, (6-10 A)	B 3 595 225	<b>2.480,-</b>
<b>Healthstream 4-22</b>		
Anlage mit 4 Superjets, Qmax ca. 38 m <sup>3</sup> /h	B 3 594 150	<b>3.460,-</b>
<b>Armaturensatz</b> , inkl. Absperrschieber für den Einbau im <b>Rollladenschacht</b>		
<b>Armaturensatz</b> mit Sicherheits-Ansaugfittings nach DIN 16 713 zur Installation im <b>Beckenbereich</b> , 2 x 2 1/2", Blende Ø350 mm, Qmax 52,7 m <sup>3</sup> /h	B 3 594 155	<b>4.530,-</b>
<b>Pumpensatz</b> 2,2 kW-400 V, inkl. Schaltkasten, (4-6 A)	B 3 580 194	<b>3.470,-</b>
<b>Luftsprudelplatte</b>		
Armaturensatz, ohne Absperrschieber, <b>Seitenkanalgebläse</b> , 0,85 kW, 230 V für private und öffentliche Nutzung inkl. Gummimetallfüßen und EL-Zusatzgerät 230 V mit Schütz bis 2 kW (6-10 A)	B 3 583 320	<b>2.050,-</b>
<b>Komplett</b>	B 3 583 205 B 3 583 020	<b>1.910,-</b> <b>3.960,-</b>
<b>Luftsprudelsystem für Treppenanlagen</b>		
Luftkanal einlaminierter mit Düsen und Piezotaster	A 3 593 120	<b>2.695,-</b>
<b>Seitenkanalgebläse</b> , 0,85 kW, 230 V, für private und öffentliche Nutzung, inkl. Gummimetallfüßen, Schaltkasten 230 V mit Schütz bis 2 kW (6-10 A)	B 3 583 205	<b>1.910,-</b>



Healthstream 4-22



Luftsprudelplatte



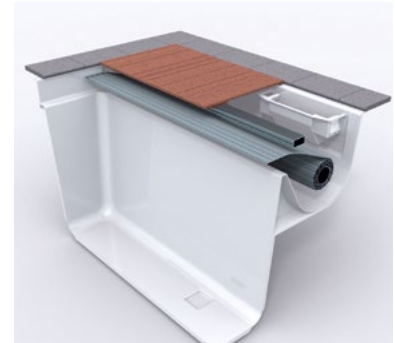
Luftsprudelsystem für Treppenanlagen

# Rollladenschächte

## Rollladenschacht „Unterflur“

Rollladenschacht, 80 cm, mit Ablaufstutzen 1 ½“, 2 Treibdüsen 1 ½“.

Beckentyp <b>320</b> , *1,3 m <sup>3</sup>	A 2 200 329	<b>5.005,-</b>
Beckentyp <b>370</b> , *1,5 m <sup>3</sup>	A 2 200 310	<b>6.035,-</b>



Rollladenschacht „Unterflur“

## Sonnendeck aus Kebony® Echtholz

Rollladenschachtdeckung aus 22 mm langlebigem Echtholz, Sturzbalken aus Edelstahl und Niederhalterrohr/-stab mit Gurten. Farbe: Clear.

Beckentyp <b>320</b>	A 2 200 330	<b>4.575,-</b>
Beckentyp <b>370</b>	A 2 200 340	<b>4.815,-</b>



Sonnendeck aus Echtholz (Abb. ähnlich)

## Rollladenabdeckung „Inline“

Rollladen-Einbauwand zum Einbau eines Unterflur-Rollladens am Beckenboden, aufklappbare Inline-Sitzbank in Beckenfarbe, werkseitig eingebaut, 2 Treibdüsen 1 ½“.

Beckentyp <b>370</b> , *1,1 m <sup>3</sup>	A 2 200 350	<b>11.460,-</b>
--	-------------	-----------------

**Luftsprudelsystem** für Beckentyp 370, Inline-Sitzbank Luftkanal einlaminieren mit Düsen und Piezo-Taster Vorbereitung für Luftsprudelsystem, Vormontage.

A 2 200 362	<b>2.700,-</b>
-------------	----------------

**Seitenkanalgebläse** 0,85 kW, 230 V für private und öffentliche Nutzung inkl. Gummimetallfüßen und Schaltkasten 230V mit Schütz bis 2 kW (6-10A).

B 3 583 205	<b>1.910,-</b>
-------------	----------------

**Beförderung für Becken mit „Inline“-Rollladen** innerhalb der BRD + Benelux

N 9 213 000	<b>5.400,-</b>
-------------	----------------

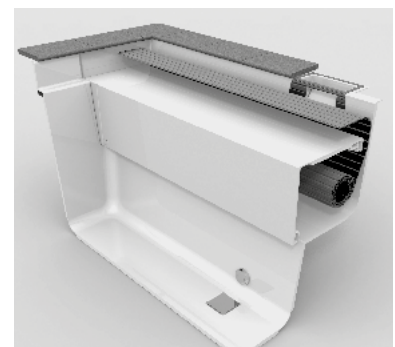


Rollladeneinbauwand mit „Inline“-Sitzbank

## Rollladenschacht Integra 2-13

Verlängert das Becken um 48 cm, mit Flachwassersitzbank 60 cm tief, hochklappbar für Revision und Reinigung, Öffnungsschlitz zum Becken hin. Ermöglicht einen **hohen Wasserstand!** Kein Verlust von Schwimmfläche.

Beckentyp <b>270</b> , *1,2 m <sup>3</sup>	A 2 200 640	<b>5.090,-</b>
Beckentyp <b>320</b> , *1,6 m <sup>3</sup>	A 2 200 620	<b>5.420,-</b>
Beckentyp <b>370</b> , *1,9 m <sup>3</sup>	A 2 200 610	<b>6.140,-</b>



Rollladenschacht Integra 2-13

Neu!

## Rollladenschacht „WetLounge RS“

Verlängert das Becken um **145 cm**, Wetlounge als Sitz-Liegebereich nutzbar, ermöglicht einen hohen Wasserspiegel, zusätzlicher Beckeninhalt 320: 1,6 m<sup>3</sup> / 370: 1,9 m<sup>3</sup>.

Beckentyp: <b>320</b> *1,6 m <sup>3</sup>	A 2 200 920	<b>5.960,-</b>
Beckentyp: <b>370</b> *1,9 m <sup>3</sup>	A 2 200 910	<b>6.755,-</b>

**Aufpreis für Befliesung mit Mosaik**

Beckentyp: <b>320</b>	A 2 200 929	<b>4.655,-</b>
Beckentyp: <b>370</b>	A 2 200 919	<b>5.260,-</b>



Rollladenschacht „WetLounge RS“



## Rollladenschacht Integra D-Lux

Der große Unterflur-Rollladen verlängert das Becken um 55 cm. Die Flachwasser-Sitzbank besteht aus einem zweiteiligen Deckel, ist einfach demonierbar zu Revisions- und Reinigungszwecken. Innovative Lichtvoute optional beleuchtet. Ein sehr hoher Wasserstand und der Einbau von Skimmern ist möglich. Durch große Schrägen im unteren Formteil sind versteckte Ansaugungen für eine Gegenstromanlage möglich. Durch die untere Öffnung zum Boden hin kann der Schmutz vom Bodenreiniger leicht mitgenommen werden. Der Rollladenschacht ist für lange Becken konzipiert und bietet durch die tief liegende Wickelwelle eine sehr stabile Fahrt der Rollladenabdeckung.

Beckentyp: <b>320</b> *0,8 m <sup>3</sup>	A 2 200 810	<b>10.075,-</b>
<b>370</b> *1,2 m <sup>3</sup>	A 2 200 820	<b>8.595,-</b>

**Achtung:** Einzeltransport innerhalb der BRD + Benelux,  
Beckentyp **320**, Beckentyp **370**

N 9 213 000 **auf Anfrage**

**Ambiente Paket in Warmweiß**, bestehend aus 4 x 100 mm HT LED-Scheinwerfer WW, im Rollladenschacht eingebaut. Mit Trafo 100 VA, Kabeldose und Wanddurchführung.

A 2 200 850 **1.605,-**

**Ambiente Paket RGB-Farblecht**, bestehend aus 4 x 100 mm HT LED-Scheinwerfer in RGB, im Rollladenschacht eingebaut. Mit Schaltkasten und Fernbedienung, Kabeldose und Wanddurchführung.

A 2 200 860 **2.740,-**

## Rollladennische für Skimmerbecken

Zur Installation des Rollladens hinter der Beckenwand und unter dem Randstein. Verlängert das Becken um 25 cm und ragt 50 cm ins Becken hinein. 2° Wandschräge, serienmäßig mit abnehmbarer Blende und 1 Treibdüse sowie einer Planfläche für den Einbau unseres GFK-Skimmers. Der Skimmer ist im Lieferumfang nicht enthalten.

### **Achtung:**

Bei 320er Becken ist die Nische angeflanscht und verschraubt. In Verbindung mit der Flanschung wird in den Beckenboden eine um 3 cm stärkere Isolierung eingearbeitet, damit der Flansch außen mit dem Beckenboden bündig ist. Höhe außen 1,57 m!

Beckentyp <b>270</b> , *0,6 m <sup>3</sup>	A 2 200 520	<b>8.400,-</b>
Beckentyp <b>320</b> , *0,8 m <sup>3</sup>	A 2 200 515	<b>10.035,-</b>
Beckentyp <b>370</b> , *1,2 m <sup>3</sup>	A 2 200 510	<b>11.765,-</b>

**Achtung:** Einzeltransport innerhalb der BRD + Benelux,  
Beckentyp **320**, Beckentyp **370**

N 9 213 000 **auf Anfrage**

## Skimmer für Rollladennische (siehe Abb. rechts)

Mit vormontierter Skimmerblende und Skimmerwehr  
Q=10-14 m<sup>3</sup>/h, (Niveaugregler ist nicht enthalten)

A 3 916 090 **1.045,-**

## Aufrollvorrichtungen

Antriebswelle aus pultrudiertem Kompositmaterial und innenliegendem Tauchtriebemotor, Wanddurchführung aus Edelstahl und werkseitig installiert, inkl. Schaltkasten und **Schlüsseltaster**.

<b>AWK 370</b> mit Schlüsseltaster und 10 m Motorkabel	A 22 004 310	<b>8.295,-</b>
mit Schlüsseltaster und 20 m Motorkabel	A 22 004 312	<b>8.605,-</b>
<b>AWK 320</b> mit Schlüsseltaster und 10 m Motorkabel	A 22 004 320	<b>8.095,-</b>
mit Schlüsseltaster und 20 m Motorkabel	A 22 004322	<b>8.405,-</b>
<b>AWK 270</b> mit Schlüsseltaster und 10 m Motorkabel	A 22 004 340	<b>7.770,-</b>
mit Schlüsseltaster und 20 m Motorkabel	A 22 004 342	<b>8.080,-</b>

**Beckentyp 470: Welle aus Edelstahl** A 2 200 312 **8.730,-**

**Funkfernbedienung für Antriebe T & A** A LAT-003254 **565,-**

**Verbindungskabel 9-adrig**, pro lfd. m. A L 6100-0024 **23,-**



Rollladenschacht  
Integra D-Lux



Rollladennische für Skimmerbecken

\*zusätzlicher Beckeninhalt in m<sup>3</sup>

# Rolladenstäbe - Deckbreite 6 cm -

Rolladenstäbe 240	PVC Weiß	PVC Grau	PVC solar	Polycarbonat solar	Polycarbonat solar, Silber bedampft
-------------------	----------	----------	-----------	--------------------	-------------------------------------

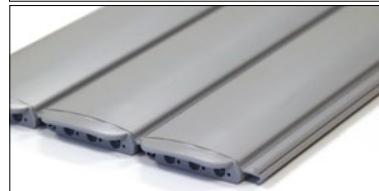
<b>1 Einzelstab (6 cm)</b>	<b>26,-</b> A 01-01 01 001	<b>26,-</b> A 01-03 01 001	<b>35,-</b> A 01-02 01 001	<b>48,-</b> A 01-04 01 001	<b>55,-</b> A 01-05 01 001
----------------------------	-------------------------------	-------------------------------	-------------------------------	-------------------------------	-------------------------------

### Treppenkopf:

<b>Modena 520 (1,10 m)</b>	<b>875,-</b> A 01-01 01 103	<b>875,-</b> A 01-03 01 103	<b>1.195,-</b> A 01-02 01 103	<b>1.740,-</b> A 01-04 01 103	<b>1.835,-</b> A 01-05 01 103
----------------------------	--------------------------------	--------------------------------	----------------------------------	----------------------------------	----------------------------------



Standard Weiß

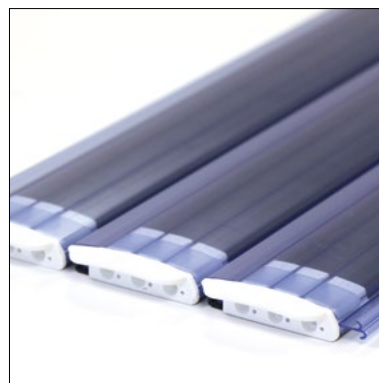


Standard Grau

Rolladenstäbe 270	PVC Weiß	PVC Grau	PVC solar	Polycarbonat solar	Polycarbonat solar, Silber bedampft
-------------------	----------	----------	-----------	--------------------	-------------------------------------

<b>1 Einzelstab (6 cm)</b>	<b>27,-</b> A 01-01 20 001	<b>27,-</b> A 01-03 20 001	<b>38,-</b> A 01-02 20 001	<b>49,-</b> A 01-04 20 001	<b>57,-</b> A 01-05 20 001
----------------------------	-------------------------------	-------------------------------	-------------------------------	-------------------------------	-------------------------------

<b>Gleiterkopf für Rechteckbecken</b>	<b>170,-</b> A 01-01 20 050	<b>170,-</b> A 01-03 20 050	<b>210,-</b> A 01-02 20 050	<b>245,-</b> A 01-04 20 050	<b>270,-</b> A 01-05 20 050
---------------------------------------	--------------------------------	--------------------------------	--------------------------------	--------------------------------	--------------------------------



Standard PVC solar

Rolladenstäbe 320	PVC Weiß	PVC Grau	PVC solar	Polycarbonat solar	Polycarbonat solar, Silber bedampft
-------------------	----------	----------	-----------	--------------------	-------------------------------------

<b>1 Einzelstab (6 cm)</b>	<b>29,-</b> A 01-01 02 001	<b>29,-</b> A 01-03 02 001	<b>40,-</b> A 01-02 02 001	<b>53,-</b> A 01-04 02 001	<b>60,-</b> A 01-05 02 001
----------------------------	-------------------------------	-------------------------------	-------------------------------	-------------------------------	-------------------------------

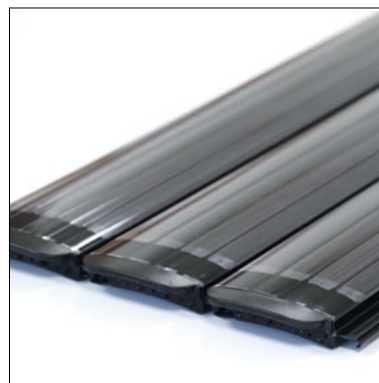
### Treppenköpfe:

<b>Ravenna 320 (1,20 m)</b>	<b>875,-</b> A 01-01 02 113	<b>875,-</b> A 01-03 02 113	<b>1.195,-</b> A 01-02 02 113	<b>1.740,-</b> A 01-04 02 113	<b>1.835,-</b> A 01-05 02 113
-----------------------------	--------------------------------	--------------------------------	----------------------------------	----------------------------------	----------------------------------

<b>Marina 320 (0,66 m)</b>	<b>415,-</b> A 01-01 02 111	<b>415,-</b> A 01-03 02 111	<b>595,-</b> A 01-02 02 111	<b>865,-</b> A 01-04 02 111	<b>925,-</b> A 01-05 02 111
----------------------------	--------------------------------	--------------------------------	--------------------------------	--------------------------------	--------------------------------

<b>Modena 320 (für 660 + 760)</b>	<b>875,-</b> A 01-01 02 103	<b>875,-</b> A 01-03 02 103	<b>1.195,-</b> A 01-02 02 103	<b>1.740,-</b> A 01-04 02 103	<b>1.835,-</b> A 01-05 02 103
-----------------------------------	--------------------------------	--------------------------------	----------------------------------	----------------------------------	----------------------------------

<b>Gleiterkopf für Rechteckbecken</b>	<b>170,-</b> A 01-01 02 050	<b>170,-</b> A 01-03 02 050	<b>210,-</b> A 01-02 02 050	<b>245,-</b> A 01-04 02 050	<b>270,-</b> A 01-05 02 050
---------------------------------------	--------------------------------	--------------------------------	--------------------------------	--------------------------------	--------------------------------



Polycarbonat solar

Rolladenstäbe 370	PVC Weiß	PVC Grau	PVC solar	Polycarbonat solar	Polycarbonat solar, Silber bedampft
-------------------	----------	----------	-----------	--------------------	-------------------------------------

<b>1 Einzelstab (6 cm)</b>	<b>31,-</b>	<b>31,-</b>	<b>46,-</b>	<b>60,-</b>	<b>67,-</b>
----------------------------	-------------	-------------	-------------	-------------	-------------

Unterflur	A 01-01 03 001	A 01-03 03 001	A 01-02 03 001	A 01-04 03 001	A 01-05 03 001
-----------	----------------	----------------	----------------	----------------	----------------

Ü-Inline	A 01-01 05 001	A 01-03 05 001	A 01-02 05 001	A 01-04 05 001	A 01-05 05 001
----------	----------------	----------------	----------------	----------------	----------------

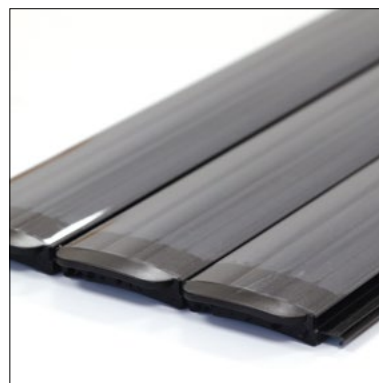
<b>Classic 600</b>	<b>3.105,-</b> A 01-01 03 202	<b>3.105,-</b> A 01-03 03 202	<b>4.880,-</b> A 01-02 03 202	<b>6.520,-</b> A 01-04 03 202	<b>7.505,-</b> A 01-05 03 202
--------------------	----------------------------------	----------------------------------	----------------------------------	----------------------------------	----------------------------------

<b>700</b>	<b>3.550,-</b> A 01-01 03 203	<b>3.550,-</b> A 01-03 03 203	<b>5.590,-</b> A 01-02 03 203	<b>7.460,-</b> A 01-04 03 203	<b>8.580,-</b> A 01-05 03 203
------------	----------------------------------	----------------------------------	----------------------------------	----------------------------------	----------------------------------

<b>800</b>	<b>4.005,-</b> A 01-01 03 204	<b>4.005,-</b> A 01-03 03 204	<b>6.285,-</b> A 01-02 03 204	<b>8.380,-</b> A 01-04 03 204	<b>9.650,-</b> A 01-05 03 204
------------	----------------------------------	----------------------------------	----------------------------------	----------------------------------	----------------------------------

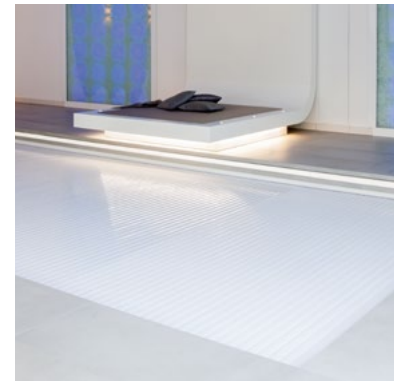
<b>900</b>	<b>4.425,-</b> A 01-01 03 205	<b>4.425,-</b> A 01-03 03 205	<b>6.995,-</b> A 01-02 03 205	<b>9.310,-</b> A 01-04 03 205	<b>10.695,-</b> A 01-05 03 205
------------	----------------------------------	----------------------------------	----------------------------------	----------------------------------	-----------------------------------

<b>1000</b>	<b>4.865,-</b> A 01-01 03 206	<b>4.865,-</b> A 01-03 03 206	<b>7.685,-</b> A 01-02 03 206	<b>10.260,-</b> A 01-04 03 206	<b>11.780,-</b> A 01-05 03 206
-------------	----------------------------------	----------------------------------	----------------------------------	-----------------------------------	-----------------------------------



Polycarbonat solar, Silber bedampft

Rolladenstäbe 370	PVC Weiß	PVC Grau	PVC solar	Polycarbonat solar	Polycarbonat solar, Silber bedampft
<b>Treppenköpfe:</b>					
<b>Modena altes Modell</b> (1,10 m)	875,- A 01-01 03 103	875,- A 01-03 03 103	1.195,- A 01-02 03 103	1.740,- A 01-04 03 103	1.835,- A 01-05 03 103
<b>Rom</b> (1,50 m)	945,- A 01-01 03 109	945,- A 01-03 03 109	1.280,- A 01-02 03 109	1.835,- A 01-04 03 109	1.920,- A 01-05 03 109
<b>Florenz</b> (1,20 m)	875,- A 01-01 03 110	875,- A 01-03 03 110	1.195,- A 01-02 03 110	1.740,- A 01-04 03 110	1.835,- A 01-05 03 110
<b>Royal</b> (1,20 m)	875,- A 01-01 03 107	875,- A 01-03 03 107	1.195,- A 01-02 03 107	1.740,- A 01-04 03 107	1.835,- A 01-05 03 107
<b>Capri</b> (1,30 m)	875,- A 01-01 03 106	875,- A 01-03 03 106	1.195,- A 01-02 03 106	1.740,- A 01-04 03 106	1.835,- A 01-05 03 106
<b>Ravenna 370</b> (1,10m)	875,- A 01-01 03 113	875,- A 01-03 03 113	1.195,- A 01-02 03 113	1.740,- A 01-04 03 113	1.835,- A 01-05 03 113
<b>Rimini 370</b> (1,20 m)	1.000,- A 01-01 03 105	1.000,- A 01-03 03 105	1.430,- A 01-02 03 105	1.905,- A 01-04 03 105	2.065,- A 01-05 03 105
<b>Kara</b> (0,7 m)	645,- A 01-01 03 108	645,- A 01-03 03 108	920,- A 01-02 03 108	1.375,- A 01-04 03 108	1.475,- A 01-05 03 108
<b>Gleiterkopf für Rechteckbecken</b>	175,- A 01-01 03 050	175,- A 01-03 03 050	230,- A 01-02 03 050	270,- A 01-04 03 050	290,- A 01-05 03 050



Standard Weiß



Standard PVC solar

Rolladenstäbe 470	PVC Weiß	PVC Grau	PVC solar	Polycarbonat solar	Polycarbonat solar, Silber bedampft
<b>1 Einzelstab</b> (6 cm)	39,-	39,-	53,-	69,-	81,-
Unterflur	A 01-01 06 001	A 01-03 06 001	A 01-02 06 001	A 01-04 06 001	A 01-05 06 001
Inline	A 01-01 07 001	A 01-03 07 001	A 01-02 07 001	A 01-04 07 001	A 01-05 07 001
<b>Treppenköpfe:</b>					
<b>Royal XL</b>	1.000,- A 01-01 06 107	1.000,- A 01-03 06 107	1.375,- A 01-02 06 107	1.860,- A 01-04 06 107	2.140,- A 01-05 06 107
<b>Linear XL (370)</b>	1.135,- A 01-01 06 102	1.135,- A 01-03 06 102	1.650,- A 01-02 06 102	2.095,- A 01-04 06 102	2.355,- A 01-05 06 102
<b>Kara</b> (0,7 m)	645,- A 01-01 06 108	645,- A 01-03 06 108	920,- A 01-02 06 108	1.375,- A 01-04 06 108	1.475,- A 01-05 06 108
<b>Gleiterkopf für XL-Becken</b>	190,- A 01-01 06 050	190,- A 01-03 06 050	245,- A 01-02 06 050	300,- A 01-04 06 050	330,- A 01-05 06 050



Polycarbonat solar



Polycarbonat solar, Silber bedampft

**Pendelgleiter mit Führungsrollen** A LAT-005010 **128,-**

# Unterbauschächte

## GSA-Unterbauschacht

**Farbe: Weiß, Oberteil und GFK Deckel in der Farbe Weiß.**

Oberteil und GFK Deckel optional in den Farben Sand, Papyrus, Silbergrau und Anthrazit gegen Aufpreis erhältlich.

Innenmaße des Schachtes: 675 mm tief und 840 mm breit. GSA-Schacht an das RivieraPool-System anschraubbar. Komplett mit Montagezubehör. Der Schacht wird lose mitgeliefert und auf der Baustelle unter den Schwimmbeckenrand angeschraubt. Technikschtach enthält Be- und Entlüftungssystem mit Hygrostat und Ventilator, fertig montiert.

Der Deckel in der Ausführung als:

- Abnehmbarer Sichtdeckel aus GFK in Becken-/Plattenfarbe
- Abdeckungen als Duschtasse aus GFK in Beckenfarbe
- Abdeckung aus GFK zur Überdeckung mit Naturstein

Der Deckel ist in der Höhe justierbar, sodass die abnehmbaren Platten mit den verlegten oben bündig sein können.

### Technikschtach für GSA kurz

Für den Anbau an der Schwimmbecken-Unterseite mit oberem Ausschnitt für Rollladenkante, inkl. 2 Justierstützen.

Außenmaße in mm (L x B x H):

1.520 x 1.100 x 751 mm ab Beckeninnenkante

A 2 303 135 **2.280,-**

### Technikschtach für GSA lang

Für den Anbau an der Treppenseite mit oberem Ausschnitt für Rollladenkante, inkl. 4 Justierstützen. Außenmaße in mm (L x B x H): 2.015 x 1.100 x 751 mm ab Beckeninnenkante

A 2 303 130 **3.040,-**

### Technikschtach für GSA lang, geschlossen

Zum Ansetzen an die Beckenwand, ohne Treppenansatz. Im vorderen Bereich geschlossen und begehrbar.

Außenmaße in mm (L x B x H): 2.100 x 1.100 x 685 mm ab Beckeninnenkante (ohne Abb.)

A 2 303 132 **3.425,-**

### Anmerkung:

Die Ausschnitte für die Treppen des langen Technikschtaches der GSA werden je nach Treppentyp im Werk ausgeschnitten.

### GSA-Schacht PE schwarz, mit abnehmbarem Deckel

1.064 x 726 x 650 mm

A 2 303 160 **2.095,-**

## Universal-Unterbauschacht

Der Technikschtach wird in montiertem Zustand als separates Teil geliefert, inkl. Montagematerial und Deckel mit 2 Gasdruckfedern. Filterbank muss bauseits auf passender Höhe montiert werden, ein Top-Mount-Ventil wird empfohlen. Der Technikschtach beinhaltet Be- und Entlüftungssystem mit Hygrostat und Ventilator fertig montiert. Der Deckel ist justierbar. Hoch als Sichtdeckel bei Rundumplattierung, flach zur bauseitigen Montage eines Holzdecks. Der Deckel ist alternativ auch als Duschtasse erhältlich. Es bietet sich an, eine einheitliche Überdeckung aus Edelholz (Holzdeck) zu verlegen.

### Technikschtach Universal an der Unterseite des Beckens

Für alle Einstückbecken. Oberteil und GFK Deckel optional in den Farben Sand, Papyrus, Silbergrau und Anthrazit (geringer Aufpreis) erhältlich.

Abmessungen (L x B x H): 1.601 x 1.545 x 1.525 mm

A 2 303 140 **4.590,-**

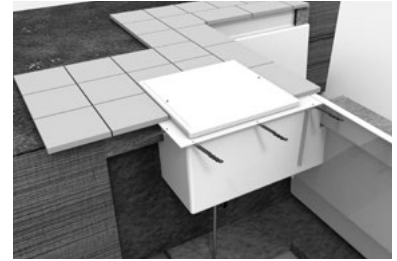
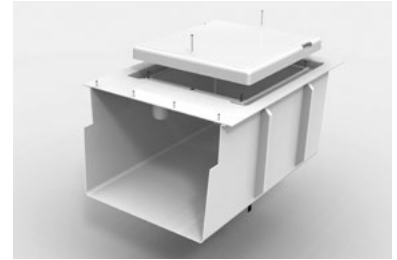
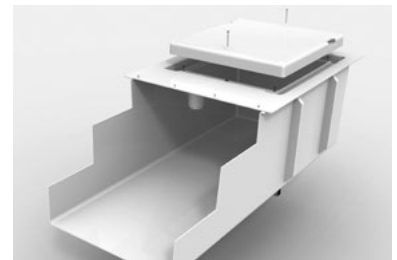


Abb. eingebauter GSA-Unterbauschacht



GSA-Unterbauschacht aus GFK, kurz



GSA-Unterbauschacht aus GFK, lang



GSA-Schacht PE



Technikschtach Universal für Schwimmbecken ohne Rollläden.



Technikschtach Universal für Schwimmbecken mit Integra-Rollläden.

# Wasserspeicher / Haltestangen / Haltegriffe / Griffbügel / Bassinleiter

## Wasserspeicher

Aus warmwasserfestem Polyesterharz mit 30 mm PU-Schaum wärmeisoliert, einteilig, Reinigungsöffnung Ø500 mm, Rinnenanschluss PVC d110 mm, Sauganschluss PVC d75 mm, Überlauf und Entleerung.

### Wasserspeicher mit 1.000 l Inhalt,

Maß: 2,00 x 1,15 x 0,80 m

A 5 310 500

**3.485,-**

### Wasserspeicher mit 2.000 l Inhalt,

Maß: 2,00 x 1,90 x 0,80 m

A 5 320 100

**5.595,-**

### Niveau- und Pumpensteuerung,

mit Magnetventil zur Frischwassernachpeisung

A 5 350 100

**1.875,-**

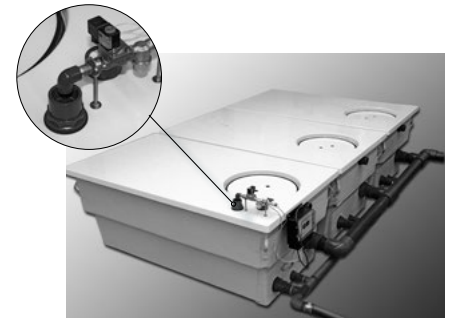


Abb. Wasserspeicher (3 x 1000 l)

Niveau- und Pumpensteuerung, mit Magnetventil (oben links)

## Haltestangen / Haltegriffe / Griffbügel

### Haltestange aus Rundrohr

Edelstahl poliert, 200 cm lang

A 2 303 080

**950,-**

### Griffbügel aus Rundrohr

Edelstahl poliert, 60 cm lang, zur senkrechten Montage, 1 Paar

A 2 303 085

**760,-**

### 2 Haltestangen aus Rundrohr

Edelstahl poliert, je 100 cm lang (zum ECKeinbau)

A 2 303 086

**1.105,-**

### Haltegriff aus Rundrohr

50 cm lang

B 2 303 040

**305,-**

30 cm lang

B 2 303 050

**280,-**

### Haltestange aus Rechteckrohr

Edelstahl poliert, 100 cm lang, mit 2 Befestigungsflanschen und Mauerankern, pro Stück

A 2 302 086

**675,-**

### Haltestange aus Rechteckrohr

Edelstahl poliert, 200 cm lang, mit 2 Befestigungsflanschen und Mauerankern, pro Stück

A 2 302 080

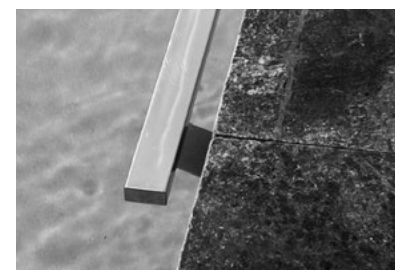
**945,-**



Haltestange aus Edelstahl, Rundrohr



Haltegriffe aus Edelstahl, Rundrohr



Haltestange aus Edelstahl, Rechteckrohr

## Bassin-Leiter

Aus Edelstahl, Holm Ø40 mm, 4-stufige Spezialausführung mit Sicherheitsstufe für schräge Beckenwände mit Stehstufe.

### Modell Tina

Dreiteilig, für Becken mit Rollabdeckung.

Edelstahl poliert

A 3 551 200

**2.785,-**

Edelstahl Weiß beschichtet

A 3 551 101

**3.665,-**

### Modell Tina

Dreiteilig, für Becken mit Überlaufrinne, Holmhöhe 1 x 75 cm, 1 x 95 cm, mit Sicherheitsstufen.

Edelstahl poliert

A 3 550 400

**3.505,-**

Edelstahl Weiß beschichtet

A 3 550 401

**4.280,-**



Bassin-Leiter Modell Tina

# Dekorfliesen und Randsteine

## Dekorfliesen aus Ezarri Glasmosaik, 21 cm hoch

Serie „Zen, Metal, Space oder Iridescent“, werkseitig angebracht und verfugt.

Pro lfd. m. A 3 916 360 **120,-**



Dekorfliesen aus Ezarri Glasmosaik

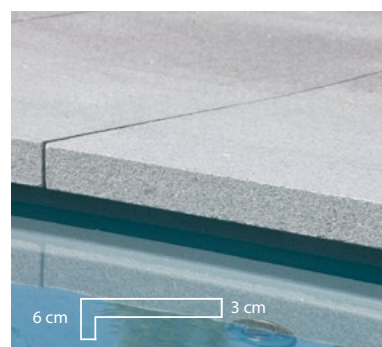
## Beckenrandsteine aus Granit Grau mit eckiger Nase

Oberfläche geflammt, 60 x 60 x 6/3 cm, Gewicht: 31 kg/Stück A 3 020 415 **130,-**

Aufpreis für Ausschnitt GFK-Skimmer inkl. Deckelstein (bei Becken mit zwei Skimmern), pro Stück A 3 020 425 **420,-**

Aufpreis für Ausschnitt GFK-Skimmer inkl. Deckelstein (bei Becken mit einem Skimmer), pro Stück A 3 020 426 **530,-**

Bodenplatte 60 x 60 x 3 cm, pro Stück A 3 020 412 **70,-**



Beckenrandsteine aus Granit Grau, mit eckiger Nase

## Verpackung und Beförderung Steine

Verpackung für Einzelsteine, pro Sendung A 3 019 600 **70,-**

Beförderung innerhalb der BRD **Preis auf Anfrage**

### Lieferzeit:

Bitte anfragen, da diese ggf. 10 Wochen betragen kann.



Deckelstein



## Die Herstellerwerke in Geeste-Dalum und Trnava...



Stand: 31.01.2024



[www.pools.de](http://www.pools.de)

# RivieraPool®

Einer der führenden  
Hersteller von  
Fertigschwimmbecken  
und Whirlpools.  
Mitglied im bsw.

